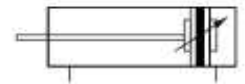


CILINDROS

ISO 6431 / 15552 / VDMA 24562



CARACTERÍSTICAS

TIPO DE CILINDRO	DOBLE EFECTO MAGNETICO
PRESIÓN TRABAJO	1 A 9 BAR
PRESIÓN MÁXIMA	13,5 BAR
TEMPERATURA	-5 / + 70 °C
RANGO VELOCIDAD	50 - 800 mm/s
DIÁMETRO PISTÓN	32-100mm
CARRERA DISP.	0-2000 mm
	DOBLE AMORTIGUACIÓN

**SERIE FVBC
63-100mm PISTÓN**



REFERENCIA	PISTÓN	CARRERA	PRECIO
FVBC63X50-S	63mm	50mm	
FVBC63X75-S	63mm	80mm	
FVBC63X100-S	63mm	100mm	
FVBC63X125-S	63mm	125mm	
FVBC63X150-S	63mm	150mm	
FVBC63X200-S	63mm	200mm	
FVBC63X400-S	63mm	400mm	
FVBC63X500-S	63mm	500mm	
FVBC80X75-S	80mm	80mm	
FVBC80X100-S	80mm	100mm	
FVBC80X125-S	80mm	125mm	
FVBC80X150-S	80mm	150mm	
FVBC80X200-S	80mm	200mm	
FVBC80X250-S	80mm	250mm	
FVBC80X300-S	80mm	320mm	
FVBC80X350-S	80mm	350mm	
FVBC80X400-S	80mm	400mm	
FVBC80X450-S	80mm	450mm	
FVBC100X25-S	100mm	25mm	
FVBC100X50-S	100mm	50mm	
FVBC100X75-S	100mm	80mm	
FVBC100X100-S	100mm	100mm	
FVBC100X125-S	100mm	125mm	
FVBC100X150-S	100mm	150mm	
FVBC100X200-S	100mm	200mm	
FVBC100X250-S	100mm	250mm	
FVBC100X300-S	100mm	320mm	
FVBC100X400-S	100mm	400mm	
FVBC100X500-S	100mm	500mm	

**SERIE FVBC
32-50mm PISTÓN**



REFERENCIA	PISTÓN	CARRERA	PRECIO
FVBC32X25-S	32mm	25mm	
FVBC32X50-S	32mm	50mm	
FVBC32X75-S	32mm	80mm	
FVBC32X100-S	32mm	100mm	
FVBC32X125-S	32mm	125mm	
FVBC32X150-S	32mm	150mm	
FVBC32X200-S	32mm	200mm	
FVBC32X250-S	32mm	250mm	
FVBC40X25-S	40mm	25mm	
FVBC40X50-S	40mm	50mm	
FVBC40X75-S	40mm	80mm	
FVBC40X100-S	40mm	100mm	
FVBC40X125-S	40mm	125mm	
FVBC40X150-S	40mm	150mm	
FVBC40X200-S	40mm	200mm	
FVBC40X300-S	40mm	300mm	
FVBC40X500-S	40mm	500mm	
FVBC50X50-S	50mm	50mm	
FVBC50X75-S	50mm	80mm	
FVBC50X100-S	50mm	100mm	
FVBC50X125-S	50mm	125mm	
FVBC50X150-S	50mm	150mm	
FVBC50X200-S	50mm	200mm	
FVBC50X250-S	50mm	250mm	

ACCESORIOS DE MONTAJE



CHARNELA HEMBRA

(Incluye perno)



PATAS (2 PIEZAS)



REFERENCIA	PARA CILINDRO	PRECIO
CB032	FVBC 32mm	
CB040	FVBC 40mm	
CB050	FVBC 50mm	
CB063	FVBC 63mm	
CB080	FVBC 80mm	
CB100	FVBC 100mm	
CB125	FVBC 125mm	

REFERENCIA	PARA CILINDRO	PRECIO
LB16	FVBC 16mm	
LB32	FVBC 32mm	
LB40	FVBC 40mm	
LB50	FVBC 50mm	
LB63	FVBC 63mm	
LB80	FVBC 80mm	
LB100	FVBC 100mm	

CHARNELA MACHO



HORQUILLA



REFERENCIA	PARA CILINDRO	PRECIO
CA032	FVBC 32mm	
CA040	FVBC 40mm	
CA050	FVBC 50mm	
CA063	FVBC 63mm	
CA080	FVBC 80mm	
CA100	FVBC 100mm	
CA125	FVBC 125mm	

REFERENCIA	PARA CILINDRO	PRECIO
Y-16 (6X100)	FVBC 40mm	
Y-20 (8X125)	FVBC 40mm	
Y-32 (M10X125)	FVBC 25-32mm	
Y-40 (M12X125)	FVBC 40mm	
Y-63 (M16X150)	FVBC 50-63mm	
Y-80 (M20X150)	FVBC 80-100mm	
Y-125 (M27X200)	FVBC 125mm	

CONTRACHARNELA



RÓTULA AUTOLUBRICANTE



REFERENCIA	PARA CILINDRO	PRECIO
VCR-32	FVBC 32mm	
VCR-40	FVBC 40mm	
VCR-50	FVBC 50mm	
VCR-63	FVBC 63mm	
VCR-80	FVBC 80mm	
VCR-100	FVBC 100mm	

REFERENCIA	PARA CILINDRO	PRECIO
PO16 (6X100)	FVBC 16mm	
PO20 (8X125)	FVBC 20mm	
PO32 (10X125)	FVBC 25-32mm	
PO40 (12X125)	FVBC 40mm	
PO50 (16X150)	FVBC 50-63mm	
PO125 (27X200)	FVBC 125mm	

ACCESORIOS



BRIDA



REFERENCIA	PARA CILINDRO	PRECIO
FA-032	FVBC 32mm	
FA-040	FVBC 40mm	
FA-050	FVBC 50mm	
FA-063	FVBC 63mm	
FA-080	FVBC 80mm	
FA-100	FVBC 100mm	

DETECTOR MAGNÉTICO

Para cilindros ISO 6432 (PERFIL FVBC)



REFERENCIA	DIÁMETRO DEL CILINDRO	PRECIO
HX-31R-1M		

**HORQUILLA FLOTANTE
(AUTOALINEABLE)**



REFERENCIA	PARA CILINDRO	PRECIO
F-32	FVBC 25-32mm	
F-40	FVBC 40mm	
F-50	FVBC 50-63mm	

**PISTOLA DE SOPLADO
BOQUILLA LARGA**



REFERENCIA	DESCRIPCIÓN	PRECIO
EMC-PPB-4	PISTOLA DE SOPLADO	

ACCESORIOS PARA MONTAJE DE CILINDROS ISO 6431

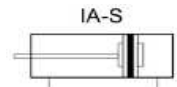
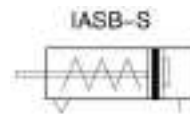


REFERENCIA	DESCRIPCIÓN	PRECIO
EMC-CYBARREL-32	PERFIL ALUMINIO D.32	
EMC-CYBARREL-40	PERFIL ALUMINIO D.40	
EMC-CYBARREL-50	PERFIL ALUMINIO D.50	
EMC-CYBARREL-63	PERFIL ALUMINIO D.63	
EMC-CYBARREL-80	PERFIL ALUMINIO D.80	
EMC-CYBARREL-100	PERFIL ALUMINIO D.100	
EMC-CYBARREL-125	PERFIL ALUMINIO D.125	

REFERENCIA	DESCRIPCIÓN	PRECIO
EMC-KIT-32	KIT PISTÓN+CABEZAS	
EMC-KIT-40	KIT PISTÓN+CABEZAS	
EMC-KIT-50	KIT PISTÓN+CABEZAS	
EMC-KIT-63	KIT PISTÓN+CABEZAS	
EMC-KIT-80	KIT PISTÓN+CABEZAS	
EMC-KIT-100	KIT PISTÓN+CABEZAS	
EMC-KIT-125	KIT PISTÓN+CABEZAS	

KIT DE JUNTAS PARA CILINDROS FVBC...

EMC-VBC32-XLB	KIT JUNTAS FVBC32...	
EMC-VBC40-XLB	KIT JUNTAS FVBC40...	
EMC-VBC50-XLB	KIT JUNTAS FVBC50...	
EMC-VBC63-XLB	KIT JUNTAS FVBC63...	
EMC-VBC80-XLB	KIT JUNTAS FVBC80...	
EMC-VBC100-XLB	KIT JUNTAS FVBC100...	

CILINDROS
ISO 6432


CARACTERÍSTICAS	
TIPO DE CILINDRO	DOBLE EFECTO MAGNÉTICO
PRESIÓN TRABAJO	1 A 9 BAR
TEMPERATURA	-5 / 80 °C
VELOCIDAD	de 10 a 1000 mm/s
DIÁMETRO PISTÓN	12 - 25mm
CARRERAS	0-1000 mm
	DOBLE AMORTIGUACIÓN

**SERIE ISB (SIMPLE EFECTO)
 RETORNO POR MUELLE
 MAGNÉTICO - ISO6432**

**SERIE IAS (DOBLE EFECTO)
 MAGNÉTICO - ISO6432**


REFERENCIA	PISTÓN	CARRERA	PRECIO
ISBS12X25-S	12mm	25mm	
ISBS12X50-S	12mm	50mm	
ISBS12X75-S	12mm	75mm	
ISBS12X100-S	12mm	100mm	
ISBS12X125-S	12mm	125mm	
ISBS12X150-S	12mm	150mm	
ISBS16X25-S	16mm	25mm	
ISBS16X50-S	16mm	50mm	
ISBS16X75-S	16mm	75mm	
ISBS16X100-S	16mm	100mm	
ISBS16X125-S	16mm	125mm	
ISBS16X150-S	16mm	150mm	
ISBS20X25-S	20mm	25mm	
ISBS20X50-S	20mm	50mm	
ISBS20X75-S	20mm	75mm	
ISBS20X100-S	20mm	100mm	
ISBS20X125-S	20mm	125mm	
ISBS20X150-S	20mm	150mm	
ISBS25X25-S	25mm	25mm	
ISBS25X50-S	25mm	50mm	
ISBS25X75-S	25mm	75mm	
ISBS25X100-S	25mm	100mm	
ISBS25X125-S	25mm	125mm	
ISBS25X150-S	25mm	150mm	

REFERENCIA	PISTÓN	CARRERA	PRECIO
IAS12X25-S	12mm	25mm	
IAS12X50-S	12mm	50mm	
IAS12X75-S	12mm	75mm	
IAS12X100-S	12mm	100mm	
IAS12X125-S	12mm	125mm	
IAS12X150-S	12mm	150mm	
IAS16X25-S	16mm	25mm	
IAS16X50-S	16mm	50mm	
IAS16X75-S	16mm	75mm	
IAS16X100-S	16mm	100mm	
IAS16X125-S	16mm	125mm	
IAS16X150-S	16mm	150mm	
IAS20X25-S	20mm	25mm	
IAS20X50-S	20mm	50mm	
IAS20X75-S	20mm	75mm	
IAS20X100-S	20mm	100mm	
IAS20X125-S	20mm	125mm	
IAS20X150-S	20mm	150mm	
IAS25X25-S	25mm	25mm	
IAS25X50-S	25mm	50mm	
IAS25X75-S	25mm	75mm	
IAS25X100-S	25mm	100mm	
IAS25X125-S	25mm	125mm	
IAS25X150-S	25mm	150mm	

ACCESORIOS

ISO 6432



PATA

(Para cilindros ISO 6432)



DETECTOR MAGNÉTICO



REFERENCIA	PARA CILINDRO	PRECIO
LB-10	IAS / ISBS 8-10mm	
LB-16	IAS / ISBS 12-16mm	
LB-20-25	IAS / ISBS 20-25mm	

REFERENCIA	PRECIO
HX-03R-1M	DETECTOR MAGNÉTICO

CONTRACHARNELA



SOPORTE DETECTOR MAGNÉTICO



REFERENCIA	PARA CILINDRO	PRECIO
BD-10	IAS / ISBS 8-10mm	
BD-16	IAS / ISBS 12-16mm	
BD-20	IAS / ISBS 20-25mm	

REFERENCIA	PARA CILINDRO	PRECIO
PPBK-80	IAS / ISBS 12-63mm	

BRIDA



RÓTULA AUTOLUBRICANTE



REFERENCIA	PARA CILINDRO	PRECIO
FA-16	IAS / ISBS 12-16mm	
FA-20	IAS / ISBS 20-25mm	

REFERENCIA	PARA CILINDRO	PRECIO
PO16 (6X100)	IAS / ISBS 12-16mm	
PO20 (8X125)	IAS / ISBS 20-25mm	

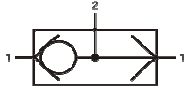
SERIE IAS / ISBS



REFERENCIA	PARA CILINDRO	PRECIO
Y-16 (6X100)	IAS / ISBS 12-16mm	
Y-20 (8X125)	IAS / ISBS 20-25mm	

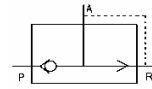
VÁLVULAS COMPLEMENTARIAS

VÁLVULA SELECTORA FUNCIÓN "O"



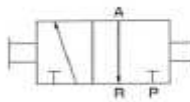
REFERENCIA	PUERTO	PRECIO
ES-06	1/8"	
ES-08	1/4"	
ES-10	3/8"	
ES-15	1/2"	

VÁLVULA DE ESCAPE RÁPIDO



REFERENCIA	PUERTO	PRECIO
KKP-06	1/8"	
KKP-08	1/4"	
KKP-10	3/8"	
KKP-15	1/2"	
KKP-20	3/4"	
KKP-25	1"	

VÁLVULA DE PASO 3 VÍAS (CORREDERA)



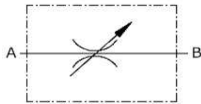
REFERENCIA	PUERTO	PRECIO
YHS-06	1/8"	
YHS-08	1/4"	
YHS-10	3/8"	
YHS-15	1/2"	

VÁLVULA ANTIRETORNO



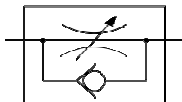
REFERENCIA	PUERTO	PRECIO
EA-06	1/8"	
EA-08	1/4"	
EA-10	3/8"	
EA-15	1/2"	
EA-20	3/4"	
EA-25	1"	

REGULADOR CAUDAL BIDIRECCIONAL



REFERENCIA	ARTICULO	PRECIO
EMC-RE-01	REG. CAUDAL 1/8 BID.	
EMC-RE-02	REG. CAUDAL 1/4 BID.	
EMC-RE-03	REG. CAUDAL 3/8 BID.	
EMC-RE-04	REG. CAUDAL 1/2 BID.	

REGULADOR CAUDAL UNIDIRECCIONAL



REFERENCIA	ARTICULO	PRECIO
EMC-BRE-01	REG. CAUDAL 1/8 UNI.	
EMC-BRE-02	REG. CAUDAL 1/4 UNI.	
EMC-BRE-03	REG. CAUDAL 3/8 UNI.	
EMC-BRE-04	REG. CAUDAL 1/2 UNI.	

VÁLVULAS MECÁNICAS SERIE M



**SELECTOR CON FLECHA
2 POSICIONES FIJAS**



**VÁLVULA DE PUNTAL
MONOESTABLE (RETORNO POR MUELLE)**



REFERENCIA	FUNCIÓN	PUERTOS	PRECIO
M322-S1	3/2	1/4"	
M522-S1	5/2	1/4"	

REFERENCIA	FUNCIÓN	PUERTOS	PRECIO
M322-S7	3/2	1/4"	
M522-S7	5/2	1/4"	

**VÁLVULA DE SETA CON "RESET"
(SETA DE SEGURIDAD CON ENCLAVAMIENTO)**



**VÁLVULA FINAL DE CARRERA
(CON RODILLO)**



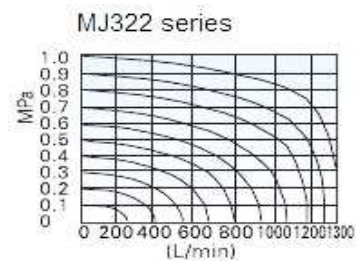
REFERENCIA	FUNCIÓN	PUERTOS	PRECIO
M322-S3	3/2	1/4"	
M522-S3	5/2	1/4"	

REFERENCIA	FUNCIÓN	PUERTOS	PRECIO
M221-S2	2/2	1/8"	
M322-S2	3/2	1/4"	
M522-S2	5/2	1/4"	

**VÁLVULA DE PULSADOR
MONOESTABLE**



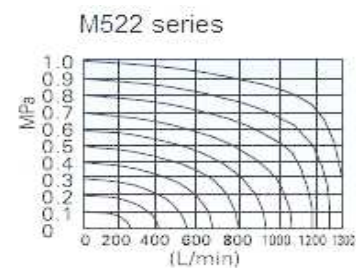
REFERENCIA	FUNCIÓN	PUERTOS	PRECIO
M322-S4	3/2	1/4"	
M522-S4	5/2	1/4"	



**VÁLVULA DE SETA
MONOESTABLE**



REFERENCIA	FUNCIÓN	PUERTOS	PRECIO
M322-S6	3/2	1/4"	
M522-S6	5/2	1/4"	


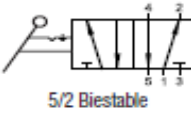


VÁLVULAS DE PALANCA SERIE H
¿CÓMO PEDIR?
CARACTERÍSTICAS

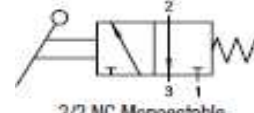
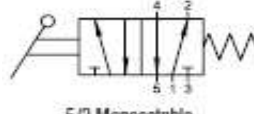
PRESIÓN	1,5 A 8 BAR
PRESIÓN MÁXIMA	12 BAR
TEMPERATURA TRABAJO	(-5°C A +80°C)
MATERIAL DE SELLADO	NBR

H (TIPO)	5 (VÍAS)	2 (POSICIONES)	2 (cuerpo)	08 ROSCA	
Válvula palanca	5: 5 vías	2: 2 posiciones	1: 1/8"	06: 1/8"	Blanco: Enclavamiento
	3: 3 vías	3: 3 posiciones	2: 1/4"	08: 1/4"	S: Retorno por muelle
			3: 3/8"	10: 3/8"	C: CENTRO CERRADO
			4: 1/2"	15: 1/2"	P: CENTRO con presión
					E: CENTRO a escape

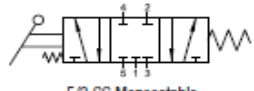
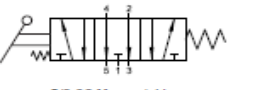
**VÁLVULA PALANCA 90° BIESTABLE
3/2 y 5/2 VÍAS**


REFERENCIA	FUNCIÓN	ROSCAS	DIAGRAMA	P.trabajo	P.max	PRECIO
H321-06	3/2	1/8"	 3/2 Bistable	1,5-8bar	10 bar	
H322-08	3/2	1/4"		1,5-8bar	10 bar	
H323-10	3/2	3/8"		1,5-8bar	10 bar	
H324-15	3/2	1/2"		1,5-8bar	10 bar	
H521-06	5/2	1/8"	 5/2 Bistable	1,5-8bar	10 bar	
H522-08	5/2	1/4"		1,5-8bar	10 bar	
H523-10	5/2	3/8"		1,5-8bar	10 bar	
H524-15	5/2	1/2"		1,5-8bar	10 bar	


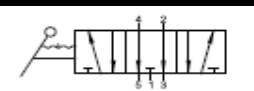
**VÁLVULA PALANCA 90° MONOESTABLE
3/2 y 5/2 VÍAS**


REFERENCIA	FUNCIÓN	ROSCAS	DIAGRAMA	P.trabajo	P.max	PRECIO
H321-06-S	3/2	1/8"	 3/2 NC Monoestable	1,5-8bar	10 bar	
H322-08-S	3/2	1/4"		1,5-8bar	10 bar	
H323-10-S	3/2	3/8"		1,5-8bar	10 bar	
H324-15-S	3/2	1/2"		1,5-8bar	10 bar	
H521-06-S	5/2	1/8"	 5/2 Monoestable	1,5-8bar	10 bar	
H522-08-S	5/2	1/4"		1,5-8bar	10 bar	
H523-10-S	5/2	3/8"		1,5-8bar	10 bar	
H524-15-S	5/2	1/2"		1,5-8bar	10 bar	

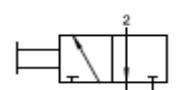
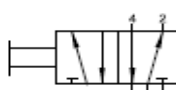

**VÁLVULA PALANCA 90° MONOESTABLE
 5/3 VÍAS (RETORNO POR MUELLE)**


REFERENCIA	FUNCIÓN	ROSCAS	DIAGRAMA	P.trabajo	P.max	PRECIO
H531-06-S	5/3	1/8"	 5/3 CC Monoestable CENTRO CERRADO	1,5-8bar	10 bar	
532-08-S	5/3	1/4"		1,5-8bar	10 bar	
533-10-S	5/3	3/8"		1,5-8bar	10 bar	
534-15-S	5/3	1/2"		1,5-8bar	10 bar	
H531-06-SE	5/3	1/8"	 5/3 CC Monoestable CENTRO EN DESCARGA	1,5-8bar	10 bar	
532-08-SE	5/3	1/4"		1,5-8bar	10 bar	
533-10-SE	5/3	3/8"		1,5-8bar	10 bar	
534-15-SE	5/3	1/2"		1,5-8bar	10 bar	

**VÁLVULA PALANCA 90° TRIESTABLE
 5/3 VÍAS (3 POSICIONES ESTABLES)**


REFERENCIA	FUNCIÓN	PUERTO	DIAGRAMA	P.trabajo	P.max	PRECIO
H531-06-C	5/3	1/8"	 5/3 CC 3 Posiciones estables CENTRO CERRADO	1,5-8bar	10 bar	
532-08-C	5/3	1/4"		1,5-8bar	10 bar	
533-10-C	5/3	3/8"		1,5-8bar	10 bar	
534-15-C	5/3	1/2"		1,5-8bar	10 bar	
H531-06-CE	5/3	1/8"	 5/3 CC 3 Posiciones estables CENTRO EN DESCARGA	1,5-8bar	10 bar	
532-08-CE	5/3	1/4"		1,5-8bar	10 bar	
533-10-CE	5/3	3/8"		1,5-8bar	10 bar	
534-15-CE	5/3	1/2"		1,5-8bar	10 bar	

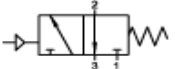

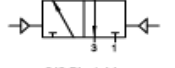
VÁLVULAS DE TIRADOR SERIE L
**VÁLVULA DE TIRADOR
 3/2 y 5/2 VÍAS BIESTABLE**


REFERENCIA	FUNCIÓN	PUERTO	PRECIO	DIAGRAMA	P.trabajo	P.max	PRECIO
L321-06	3/2	1/8"		 3/2 Biestable	1,5-8bar	10 bar	
L322-08	3/2	1/4"			1,5-8bar	10 bar	
L323-10	3/2	3/8"			1,5-8bar	10 bar	
L324-15	3/2	1/2"			1,5-8bar	10 bar	
L521-06	5/2	1/8"		 5/2 Biestable	1,5-8bar	10 bar	
L522-08	5/2	1/4"			1,5-8bar	10 bar	
L523-10	5/2	3/8"			1,5-8bar	10 bar	
L524-15	5/2	1/2"			1,5-8bar	10 bar	


VALVULAS DE ACCIONAMIENTO NEUMÁTICO 3 VIAS

V - 3 (VIAS)	POSIC.	1 (cuerpo)	1	08 ROSCA	A +
SERIE V3	2	1: 1/8"	1: MONOESTABLE	06: 1/8"	Blanco:
		2: 1/4"	2: BIESTABLE	08: 1/4"	Normalmente CERRADA
		3: 3/8"		10: 3/8"	T:
		4: 1/2"		15: 1/2"	Normalmente ABIERTA

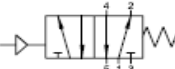

**VÁLVULA ACCIONAM. NEUMÁTICO
3/2 VIAS**


REFERENCIA	FUNCIÓN	PUERTOS	DIAGRAMA	P.trabajo	P.max	PRECIO
V3211-06A	3/2 NC	1/8"	 3/2 NC Monostable NORMALMENTE CERRADA	1,5-8bar	10 bar	
V3221-08A	3/2 NC	1/4"		1,5-8bar	10 bar	
V3231-10A	3/2 NC	3/8"		1,5-8bar	10 bar	
V3241-15A	3/2 NC	1/2"		1,5-8bar	10 bar	
V3211-06AT	3/2 NA	1/8"	 3/2 NO Monostable NORMALMENTE ABIERTA	1,5-8bar	10 bar	
V3221-08AT	3/2 NA	1/4"		1,5-8bar	10 bar	
V3231-10-AT	3/2 NA	3/8"		1,5-8bar	10 bar	
V3241-15-AT	3/2 NA	1/2"		1,5-8bar	10 bar	
V3212-06A	3/2	1/8"	 3/2 Biestable BIESTABLE	1,5-8bar	10 bar	
V3222-08A	3/2	1/4"		1,5-8bar	10 bar	
V3232-10A	3/2	3/8"		1,5-8bar	10 bar	
V3242-15A	3/2	1/2"		1,5-8bar	10 bar	

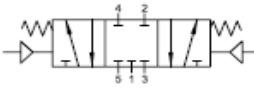
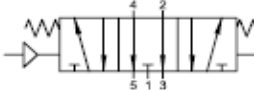
VALVULAS DE ACCIONAMIENTO NEUMÁTICO 5 VIAS

V - 5 (VIAS)	POSIC.	1 (cuerpo)	1	08 ROSCA	A +
SERIE V5	2	1: 1/8"	1: MONOESTABLE	06: 1/8"	Blanco: Centro cerrado
	3	2: 1/4"	2: BIESTABLE	08: 1/4"	P: Centro con presión
		3: 3/8"		10: 3/8"	E: Centro a escape
		4: 1/2"		15: 1/2"	

**VÁLVULA ACCIONAM. NEUMÁTICO
5/2 Y 5/3 VIAS**


REFERENCIA	FUNCIÓN	PUERTOS	DIAGRAMA	P.trabajo	P.max	PRECIO
V5211-06A	5/2	1/8"	 5/2 Monostable MONOESTABLE	1,5-8bar	10 bar	
V5221-08A	5/2	1/4"		1,5-8bar	10 bar	
V5231-10A	5/2	3/8"		1,5-8bar	10 bar	
V5241-15A	5/2	1/2"		1,5-8bar	10 bar	
V5212-06A	5/2	1/8"	 5/2 Biestable BIESTABLE	1,5-8bar	10 bar	
V5222-08A	5/2	1/4"		1,5-8bar	10 bar	
V5232-10A	5/2	3/8"		1,5-8bar	10 bar	
V5242-15A	5/2	1/2"		1,5-8bar	10 bar	


VÁLVULAS DE ACCIONAMIENTO NEUMÁTICO 5 VÍAS

REFERENCIA	FUNCIÓN	PUERTOS	DIAGRAMA	P.trabajo	P.max	PRECIO
V5312-06AC	5/3	1/8"	 CENTRO CERRADO	1,5-8bar	10 bar	
V5322-08AC	5/3	1/4"		1,5-8bar	10 bar	
V5332-10AC	5/3	3/8"		1,5-8bar	10 bar	
V5342-15AC	5/3	1/2"		1,5-8bar	10 bar	
V5312-06AE	5/3	1/8"	 CENTRO EN DESCARGA	1,5-8bar	10 bar	
V5322-08AE	5/3	1/4"		1,5-8bar	10 bar	
V5332-10AE	5/3	3/8"		1,5-8bar	10 bar	
V5342-15AE	5/3	1/2"		1,5-8bar	10 bar	

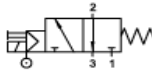
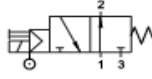
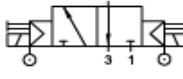

ELECTROVÁLVULAS SOLENOIDE 3 VÍAS - SERIE V

V - 3 (VÍAS)	POSIC.	1 (cuerpo)	1	08 ROSCA	
SERIE V3	2	1: 1/8"	1: MONOESTABLE	06: 1/8"	Blanco: Normalmente CERRADA
		2: 1/4"	2: BIESTABLE	08: 1/4"	
		3: 3/8"		10: 3/8"	T: Normalmente ABIERTA
		4: 1/2"		15: 1/2"	

**ELECTROVÁLVULAS SOLENOIDE
3/2 VÍAS**

VOLTAJES DISPONIBLES:
 220VAC / 110VAC / 24VAC / 12VDC / 24VDC /

TIPO BOBINA V..11 = 4V110 / RESTO = 4V210

REFERENCIA	FUNCIÓN	PUERTOS	DIAGRAMA	P.trabajo	P.max	PRECIO
V3211-06	3/2 NC	1/8"	 3/2 NC Monoestable NORMALMENTE CERRADA	1,5-8bar	10 bar	
V3221-08	3/2 NC	1/4"		1,5-8bar	10 bar	
V3231-10	3/2 NC	3/8"		1,5-8bar	10 bar	
V3241-15	3/2 NC	1/2"		1,5-8bar	10 bar	
V3211-06T	3/2 NA	1/8"	 3/2 NO Monoestable NORMALMENTE ABIERTA	1,5-8bar	10 bar	
V3221-08T	3/2 NA	1/4"		1,5-8bar	10 bar	
V3231-10-T	3/2 NA	3/8"		1,5-8bar	10 bar	
V3241-15-T	3/2 NA	1/2"		1,5-8bar	10 bar	
V3212-06	3/2	1/8"	 3/2 Biestable BIESTABLE	1,5-8bar	10 bar	
V3222-08	3/2	1/4"		1,5-8bar	10 bar	
V3232-10	3/2	3/8"		1,5-8bar	10 bar	
V3242-15	3/2	1/2"		1,5-8bar	10 bar	

ELECTROVÁLVULAS SOLENOIDE 3 VÍAS - SERIE V

V - 5 (VÍAS)	POSIC.	1 (cuerpo)	1	Ø8 ROSCA	
SERIE V5	2	1: 1/8"	1: MONOESTABLE	06: 1/8"	Blanco: Centro cerrado
	3	2: 1/4"	2: BIESTABLE	08: 1/4"	P: Centro con presión
		3: 3/8"		10: 3/8"	E: Centro a escape
		4: 1/2"		15: 1/2"	

**ELECTROVÁLVULA SOLENOIDE
5/2 Y 5/3 vías**



VOLTAJES DISPONIBLES:

220VAC / 110VAC / 24VAC / 12VDC / 24VDC /

TIPO BOBINA V..11 = 4V110 / RESTO = 4V210

REFERENCIA	FUNCIÓN	PUERTOS	DIAGRAMA	P.trabajo	P.max	PRECIO
V5211-06	5/2	1/8"	 MONOESTABLE	1,5-8bar	10 bar	
V5221-08	5/2	1/4"		1,5-8bar	10 bar	
V5231-10	5/2	3/8"		1,5-8bar	10 bar	
V5241-15	5/2	1/2"		1,5-8bar	10 bar	
V5212-06	5/2	1/8"	 BIESTABLE	1,5-8bar	10 bar	
V5222-08	5/2	1/4"		1,5-8bar	10 bar	
V5232-10	5/2	3/8"		1,5-8bar	10 bar	
V5242-15	5/2	1/2"		1,5-8bar	10 bar	
V5312-06C	5/3	1/8"	 CENTRO CERRADO	1,5-8bar	10 bar	
V5322-08C	5/3	1/4"		1,5-8bar	10 bar	
V5332-10C	5/3	3/8"		1,5-8bar	10 bar	
V5342-15C	5/3	1/2"		1,5-8bar	10 bar	
V5312-06E	5/3	1/8"	 CENTRO EN DESCARGA	1,5-8bar	10 bar	
V5322-08E	5/3	1/4"		1,5-8bar	10 bar	
V5332-10E	5/3	3/8"		1,5-8bar	10 bar	
V5342-15E	5/3	1/2"		1,5-8bar	10 bar	

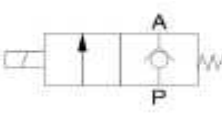
**ELECTROVÁLVULA SOLENOIDE
2/2 vías
ACCIÓN DIRECTA**



VOLTAJES DISPONIBLES:

220VAC / 110VAC / 24VAC / 12VDC / 24VDC /

TIPO BOBINA = 4V210

REFERENCIA	VÍAS	PUERTOS	DIAGRAMA	P.trabajo	P.max	PRECIO
EMC-V221E2-06	2/2	1/8		0-8 bar	10 bar	
EMC-V221E2-08	2/2	1/4		0-8 bar	10 bar	

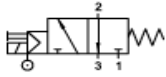
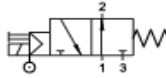
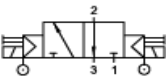
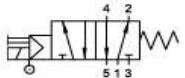

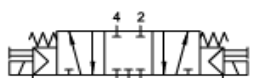
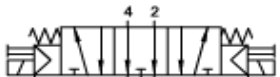
NUEVA GAMA - ELECTROVÁLVULAS SOLENOIDE 3 y 5 VÍAS - SERIE RV

**** NUEVO DISEÑO ****
MAYOR EFICIENCIA
CICLO DE VIDA AUMENTADO



VOLTAJES DISPONIBLES:
220VAC / 110VAC / 24VAC / 12VDC / 24VDC /

TIPO BOBINA V..11 = 4V110 / RESTO = 4V210


REFERENCIA	FUNCIÓN	PUERTOS	DIAGRAMA	P.trabajo	P.max	PRECIO
RV3221-06	3/2 NC	1/8"	 <p>3/2 NC Monoestable</p> <p>NORMALMENTE CERRADA</p>	1,5-8bar	10 bar	
RV3221-08	3/2 NC	1/4"		1,5-8bar	10 bar	
RV3231-10	3/2 NC	3/8"		1,5-8bar	10 bar	
RV3241-15	3/2 NC	1/2"		1,5-8bar	10 bar	
RV3221-06T	3/2 NA	1/8"	 <p>3/2 NO Monoestable</p> <p>NORMALMENTE ABIERTA</p>	1,5-8bar	10 bar	
RV3221-08T	3/2 NA	1/4"		1,5-8bar	10 bar	
RV3231-10-T	3/2 NA	3/8"		1,5-8bar	10 bar	
RV3241-15-T	3/2 NA	1/2"		1,5-8bar	10 bar	
RV3222-06	3/2	1/8"	 <p>3/2 Biestable</p> <p>BIESTABLE</p>	1,5-8bar	10 bar	
RV3222-08	3/2	1/4"		1,5-8bar	10 bar	
RV3232-10	3/2	3/8"		1,5-8bar	10 bar	
RV3242-15	3/2	1/2"		1,5-8bar	10 bar	
RV5221-06	5/2	1/8"	 <p>5/2 Monoestable</p> <p>MONOESTABLE</p>	1,5-8bar	10 bar	
RV5221-08	5/2	1/4"		1,5-8bar	10 bar	
RV5231-10	5/2	3/8"		1,5-8bar	10 bar	
RV5241-15	5/2	1/2"		1,5-8bar	10 bar	
RV5222-06	5/2	1/8"	 <p>5/2 Biestable</p> <p>BIESTABLE</p>	1,5-8bar	10 bar	
RV5222-08	5/2	1/4"		1,5-8bar	10 bar	
RV5232-10	5/2	3/8"		1,5-8bar	10 bar	
RV5242-15	5/2	1/2"		1,5-8bar	10 bar	
RV5322-06C	5/3	1/8"	 <p>5/3 Centro Cerrado</p> <p>CENTRO CERRADO</p>	1,5-8bar	10 bar	
RV5322-08C	5/3	1/4"		1,5-8bar	10 bar	
RV5332-10C	5/3	3/8"		1,5-8bar	10 bar	
RV5342-15C	5/3	1/2"		1,5-8bar	10 bar	
RV5322-06E	5/3	1/8"	 <p>5/3 Centro en Descarga</p> <p>CENTRO EN DESCARGA</p>	1,5-8bar	10 bar	
RV5322-08E	5/3	1/4"		1,5-8bar	10 bar	
RV5332-10E	5/3	3/8"		1,5-8bar	10 bar	
RV5342-15E	5/3	1/2"		1,5-8bar	10 bar	


REPUESTO BOBINA + CONECTOR LUMININOSO

REFERENCIA	VOLTAJE		MEDIDAS	
EMC-4V110-110AC	110V A.C.		ORIFICIO: 8mm 22X17X23,5	
EMC-4V110-220AC	220V A.C.			
EMC-4V110-24AC	24 A.C.			
EMC-4V110-12DC	12 D.C.			
EMC-4V110-24DC	24 D.C.			
EMC-4V210-110AC	110V A.C.		ORIFICIO: 9,2mm 28,2X22X29,5	
EMC-4V210-220AC	220V A.C.			
EMC-4V210-24AC	24 A.C.			
EMC-4V210-12DC	12 D.C.			
EMC-4V210-24DC	24 D.C.			

COLECTORES (MANIFOLD) - SERIE V

¿CÓMO PEDIR?

PV	3	CUERPO	Nº (válvulas)	F	
SERIE V	3 PUERTOS, 2 POSICIONES	1: 1/8" 2: 1/4" 3: 3/8" 4: 1/2"	1: 1 válvula 2: 2 válvulas 3: 3 válvulas etc...	MANIFOLD	

PV	5	CUERPO	Nº (válvulas)	F	
SERIE V	5 PUERTOS	1: 1/8" 2: 1/4" 3: 3/8" 4: 1/2"	1: 1 válvula 2: 2 válvulas 3: 3 válvulas etc...	MANIFOLD	

TAPA CIEGA PARA COLECTOR 3 VÍAS			TAPA CIEGA PARA COLECTOR 5 VÍAS		
REFERENCIA	PARA TAMAÑO VÁLVULA	PRECIO	REFERENCIA	PARA TAMAÑO VÁLVULA	PRECIO
VBP-31	1/8"		VBP-51	1/8"	
VBP-32	1/4"		VBP-52	1/4"	
VBP-33	3/8"		VBP-53	3/8"	
VBP-34	1/2"		VBP-54	1/2"	

ELECTROVÁLVULAS DE MEMBRANA 2 VÍAS - SERIE 2V
CARACTERÍSTICAS

NORMALMENTE CERRADA	CUERPO LATÓN
PRESIÓN TRABAJO	2V025.. = 0-8 BAR
PRESIÓN TRABAJO	2V130/2V250=0,5-7 BAR
JUNTAS ESTANDAR = NBR	OPCIÓN EN VITÓN

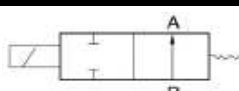
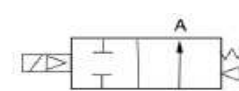


2V130 / 2V250



2V025


TIPO BOBINA = 4V210...

2V	ORIFICIO	PUERTOS	VOLTAJES DISPONIBLES
SERIE 2V	025 = 2,5 mm 130 = 13mm 250 = 25mm	(025) 06 = 1/8" (025) 08 = 1/4" (130) 10 = 3/8 (130) 15 = 1/2 (250) = 3/4" (250) = 1"	220 VAC 24VAC 110VAC 12VDC 24VDC

REFERENCIA	PUERTOS	POSICIÓN	DIAGRAMA	P.trabajo	ACCIÓN	PRECIO
2V025-06	1/8"	N.CERRADA		0-8bar	DIRECTA	
2V025-08	1/4"	N.CERRADA		0-8bar	DIRECTA	
2V130-10	3/8"	N.CERRADA		0,5 - 8BAR	DIAFRAGMA	
2V130-15	1/2"	N.CERRADA		0,5 - 8BAR	DIAFRAGMA	
2V250-20	3/4"	N.CERRADA		0,5 - 8 BAR	DIAFRAGMA	
2V250-25	1"	N.CERRADA		0,5 - 8 BAR	DIAFRAGMA	

**ELECTROVÁLVULAS DE MEMBRANA 2 VÍAS - SERIE SLP
SERVOPILOTADAS**
TIPO BOBINA = SLP...

REFERENCIA	PUERTOS	POSICIÓN	DIAGRAMA	P.Trabajo	ORIFICIO	PRECIO
EMC-SLP08	1/4	N.CERRADA		0-15bar	2,5mm	
EMC-SLP10	3/8	N.CERRADA		0,5-8bar	13mm	
EMC-SLP15	1/2	N.CERRADA		0,5-8bar	13mm	
EMC-SLP20	3/4	N.CERRADA		0,5-8bar	20mm	
EMC-SLP25	1"	N.CERRADA		0,5-8bar	25mm	
EMC-SLP35	1"1/4	N.CERRADA		0,5-8bar	35mm	
EMC-SLP40	1"1/2	N.CERRADA		0,5-8bar	40mm	
EMC-SLP08-H	1/4	N.ABIERTA		0-15bar	2,5mm	
EMC-SLP10-H	3/8	N.ABIERTA		0,5-8bar	13mm	
EMC-SLP15-H	1/2	N.ABIERTA		0,5-8bar	13mm	
EMC-SLP20-H	3/4	N.ABIERTA		0,5-8bar	20mm	
EMC-SLP25-H	1"	N.ABIERTA		0,5-8bar	25mm	
EMC-SLP35-H	1"1/4	N.ABIERTA		0,5-8bar	35mm	
EMC-SLP40-H	1"1/2	N.ABIERTA		0,5-8bar	40mm	

ELECTROVÁLVULAS DE ASIENTO INCLINADO INOX-316

CARACTERÍSTICAS

CUERPO Y ACTUADOR INOX 316 P trabajo: 0-16 bar

Tª TRABAJO: PTFE -10 / +180°C P control: 3-10 bar

Aplicación: Agua; gas; ethanol; solventes orgánicos
Soluciones de ácidos leves

Puede instalarse en cualquier posición



REFERENCIA	JUNTAS	FUNCIONAMIENTO	P.Trabajo	P.Control	PRECIO
EMC-EMCP2050DS1	PTFE	3/4" - DOBLE ACCIÓN: N.ABIERTA / N. CERRADA	0-16 bar	3-8 bar	
EMC-EMCP2563DS1	PTFE	1" - DOBLE ACCIÓN: N.ABIERTA / N. CERRADA	0-16 bar	3-8 bar	
EMC-EMCP3280DS1	PTFE	1"1/4 - DOBLE ACCIÓN: N.ABIERTA / N. CERRADA	0-16 bar	3-8 bar	
EMC-EMCP4080DS1	PTFE	1"1/2 - DOBLE ACCIÓN: N.ABIERTA / N. CERRADA	0-16 bar	3-8 bar	
EMC-EMCP50100DS1	PTFE	2" - DOBLE ACCIÓN: N.ABIERTA / N. CERRADA	0-16 bar	3-8 bar	

PEDALES



F322-08



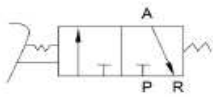
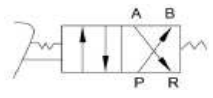
F522-08



F522C-08

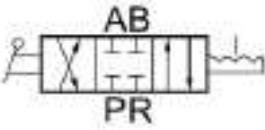


F522CL-08

REFERENCIA	VÍAS	PROTECCIÓN	DIAGRAMA	P.trabajo	BLOQUEO	PRECIO
F322-08 (1/4")	3/2	NO		0-8bar	NO	
F522-08 (1/4")	3/2	NO		0-8bar	NO	
F522C-08 (1/4")	3/2	SI		0-8bar	NO	
F522CL-08 (1/4")	3/2	SI		0-8bar	SI	

**VÁLVULA MANUAL
4/3 VÍAS**



REFERENCIA	VÍAS	PUERTOS	DIAGRAMA	P.trabajo	P.max	PRECIO
EMC-R432-08	4/3	1/4"		0-10 bar	12 bar	
EMC-R432-10	4/3	3/8"		0-10 bar	12 bar	
EMC-R432-15	4/3	1/2"		0-10 bar	12 bar	

RACORES AUTOMÁTICOS

UNIÓN MACHO TUBO



(SERIE Z = EMC-ZPC...)

REFERENCIA	ARTICULO	PRECIO
EMC-PTR4-M5	MACHO M5 TUBO 4	
EMC-PTR6-M5	MACHO M5 TUBO 6	
EMC-PTR4-M6	MACHO M6 TUBO 4	
EMC-PTR6-M6	MACHO M6 TUBO 6	
EMC-PTR4-01	MACHO 1/8 TUBO 4	
EMC-PTR6-01	MACHO 1/8 TUBO 6	
EMC-PTR8-01	MACHO 1/8 TUBO 8	
EMC-PTR10-01	MACHO 1/8 TUBO 10	
EMC-PTR4-02	MACHO 1/4 TUBO 4	
EMC-PTR6-02	MACHO 1/4 TUBO 6	
EMC-PTR8-02	MACHO 1/4 TUBO 8	
EMC-PTR10-02	MACHO 1/4 TUBO 10	
EMC-PTR12-02	MACHO 1/4 TUBO 12	
EMC-PTR6-03	MACHO 3/8 TUBO 6	
EMC-PTR8-03	MACHO 3/8 TUBO 8	
EMC-PTR10-03	MACHO 1/4 TUBO 10	
EMC-PTR12-03	MACHO 3/8 TUBO 12	
EMC-PTR14-03	MACHO 3/8 TUBO 14	
EMC-PTR8-04	MACHO 1/2 TUBO 8	
EMC-PTR10-04	MACHO 1/2 TUBO 10	
EMC-PTR12-04	MACHO 1/2 TUBO 12	
EMC-PTR14-04	MACHO 1/2 TUBO 14	
EMC-PTR16-04	MACHO 1/2 TUBO 16	

NUEVA GAMA: SERIE Z



COLOR GRIS CON ARO NARANJA

UNIÓN HEMBRA TUBO



(SERIE Z = EMC-ZPCF...)

REFERENCIA	ARTICULO	PRECIO
EMC-PTRF6-M5	HEMBRA M5 TUBO 6	
EMC-PTRF4-01	HEMBRA 1/8 TUBO 4	
EMC-PTRF6-01	HEMBRA 1/8 TUBO 6	
EMC-PTRF8-01	HEMBRA 1/8 TUBO 8	
EMC-PTRF4-02	HEMBRA 1/4 TUBO 4	
EMC-PTRF6-02	HEMBRA 1/4 TUBO 6	
EMC-PTRF8-02	HEMBRA 1/4 TUBO 8	
EMC-PTRF10-02	HEMBRA 1/4 TUBO 10	
EMC-PTRF12-02	HEMBRA 1/4 TUBO 12	
EMC-PTRF8-03	HEMBRA 3/8 TUBO 8	
EMC-PTRF10-03	HEMBRA 3/8 TUBO 10	
EMC-PTRF12-03	HEMBRA 3/8 TUBO 12	
EMC-PTRF14-03	HEMBRA 3/8 TUBO 14	
EMC-PTRF12-04	HEMBRA 1/2 TUBO 12	
EMC-PTRF14-04	HEMBRA 1/2 TUBO 14	

UNIÓN TUBO



(SERIE Z = EMC-ZPU...)

REFERENCIA	ARTICULO	PRECIO
EMC-PTU-4	UNIÓN TUBO 4	
EMC-PTU-6	UNIÓN TUBO 6	
EMC-PTU-8	UNIÓN TUBO 8	
EMC-PTU-10	UNIÓN TUBO 10	
EMC-PTU-12	UNIÓN TUBO 12	
EMC-PTU-14	UNIÓN TUBO 14	
EMC-PTU-16	UNIÓN TUBO 16	

UNIÓN TUBO PASATABIQUES



(SERIE Z = EMC-ZPM...)

REFERENCIA	ARTICULO	PRECIO
EMC-EPM04	PASATABIQUES T.4	
EMC-EPM06	PASATABIQUES T.6	
EMC-EPM08	PASATABIQUES T.8	
EMC-EPM10	PASATABIQUES T.10	
EMC-EPM12	PASATABIQUES T.12	

UNIÓN TUBO - REDUCTOR



(SERIE Z = EMC-ZPG...)

REFERENCIA	ARTICULO	PRECIO
EMC-PTUR-4	REDUCCIÓN T.4 T.6	
EMC-PTUR-5	REDUCCIÓN T.4 T.8	
EMC-PTUR-6	REDUCCIÓN T.6 T.8	
EMC-PTUR-8	REDUCCIÓN T.6 T.10	
EMC-PTUR-10	REDUCCIÓN T.8 T.10	
EMC-PTUR-11	REDUCCIÓN T.8 T.12	
EMC-PTUR-12	REDUCCIÓN T.10 T.12	
EMC-PTUR-13	REDUCCIÓN T.14 T.12	
EMC-PTUR-16	REDUCCIÓN T.16 T.12	

REDUCTOR

A



(SERIE Z = EMC-ZPGJ...)

B

REFERENCIA	ARTICULO	PRECIO
EMC-PTP-4	RED. 6-4 (A-B)	
EMC-PTP-5	RED. 8-4 (A-B)	
EMC-PTP-6	RED. 8-6 (A-B)	
EMC-PTP-7	RED. 10-6 (A-B)	
EMC-PTP-8	RED. 10-8 (A-B)	
EMC-PTP-10	RED. 12-8 (A-B)	
EMC-PTP-12	RED. 12-10(A-B)	

CODO TUBO



(SERIE Z = EMC-ZPV...)

REFERENCIA	ARTICULO	PRECIO
EMC-P90TU-4	CODO TUBO 4	
EMC-P90TU-6	CODO TUBO 6	
EMC-P90TU-8	CODO TUBO 8	
EMC-P90TU-10	CODO TUBO 10	
EMC-P90TU-12	CODO TUBO 12	
EMC-P90TU-14	CODO TUBO 14	
EMC-P90TU-16	CODO TUBO 16	

**CODO MACHO - TUBO
ORIENTABLE**



(SERIE Z = EMC-ZPL...)

REFERENCIA	ARTICULO	PRECIO
EMC-P90TR04-M5	CODO MACHO M5 T.4	
EMC-P90TR06-M5	CODO MACHO M5 T.6	
EMC-P90TR04-M6	CODO MACHO M6 T.4	
EMC-P90TR06-M6	CODO MACHO M6 T.6	
EMC-P90TR04-01	CODO MACHO 1/8 T.4	
EMC-P90TR06-01	CODO MACHO 1/8 T.6	
EMC-P90TR08-01	CODO MACHO 1/8 T.8	
EMC-P90TR10-01	CODO MACHO 1/8 T.10	
EMC-P90TR04-02	CODO MACHO 1/4 T.4	
EMC-P90TR06-02	CODO MACHO 1/4 T.6	
EMC-P90TR08-02	CODO MACHO 1/4 T.8	
EMC-P90TR10-02	CODO MACHO 1/4 T.10	
EMC-P90TR12-02	CODO MACHO 1/4 T.12	
EMC-P90TR08-03	CODO MACHO 3/8 T.8	
EMC-P90TR10-03	CODO MACHO 3/8 T.10	
EMC-P90TR12-03	CODO MACHO 3/8 T.12	
EMC-P90TR14-03	CODO MACHO 3/8 T.14	
EMC-P90TR10-04	CODO MACHO 1/2 T.10	
EMC-P90TR12-04	CODO MACHO 1/2 T.12	
EMC-P90TR14-04	CODO MACHO 1/2 T.14	
EMC-P90TR16-04	CODO MACHO 1/2 T.16	

CODO REGULADOR



(SERIE Z = EMC-ZSC...)

REFERENCIA	ARTICULO	PRECIO
EMC-P90TRE4-M5	CODO REG. M5 T.4	
EMC-P90TRE6-M5	CODO REG. M5 T.6	
EMC-P90TRE6-M6	CODO REG. M6 T.6	
EMC-P90TRE4-01	CODO REG. 1/8 T.4	
EMC-P90TRE6-01	CODO REG. 1/8 T.6	
EMC-P90TRE8-01	CODO REG. 1/8 T.8	
EMC-P90TRE6-02	CODO REG. 1/4 T.6	
EMC-P90TRE8-02	CODO REG. 1/4 T.8	
EMC-P90TRE10-02	CODO REG. 1/4 T.10	
EMC-P90TRE12-02	CODO REG. 1/4 T.12	
EMC-P90TRE10-03	CODO REG. 3/8 T.10	

LLAVE PASO (2 VÍAS)
(ABRIR / CERRAR)



REFERENCIA	ARTICULO	PRECIO
EMC-EHVFF-04	LLAVE PASO TUBO 4mm	
EMC-EHVFF-06	LLAVE PASO TUBO 6mm	
EMC-EHVFF-08	LLAVE PASO TUBO 8mm	
EMC-EHVFF-10	LLAVE PASO TUBO 10mm	

REGULADOR CAUDAL



REFERENCIA	ARTICULO	PRECIO
EMC-ESA04	REG.CAUDAL T.4mm	
EMC-ESA06	REG.CAUDAL T.6mm	
EMC-ESA08	REG.CAUDAL T.8mm	
EMC-ESA10	REG.CAUDAL T.10mm	
EMC-ESA12	REG. CAUDAL T.12mm	

UNIÓN "Y"
(SERIE Z = ZPY...)



REFERENCIA	ARTICULO	PRECIO
EMC-PTY-4	UNIÓN "Y" TUBO 4	
EMC-PTY-6	UNIÓN "Y" TUBO 6	
EMC-PTY-8	UNIÓN "Y" TUBO 8	
EMC-PTY-10	UNIÓN "Y" TUBO 10	
EMC-PTY-12	UNIÓN "Y" TUBO 12	
EMC-PTY-14	UNIÓN "Y" TUBO 14	

TAPÓN CIEGO



REFERENCIA	ARTICULO	PRECIO
EMC-EPP-4	PASATABIQUES T.4	
EMC-EPP-6	PASATABIQUES T.6	
EMC-EPP-8	PASATABIQUES T.8	
EMC-EPP-10	PASATABIQUES T.10	
EMC-EPP-12	PASATABIQUES T.12	

UNIÓN CRUZ
(SERIE Z = EMC-ZPZA...)



REFERENCIA	ARTICULO	PRECIO
EMC-PTC-4	UNIÓN CRUZ T.4	
EMC-PTC-6	UNIÓN CRUZ T.6	
EMC-PTC-8	UNIÓN CRUZ T.8	
EMC-PTC-10	UNIÓN CRUZ T.10	
EMC-PTC-12	UNIÓN CRUZ T.12	

TE - MACHO CENTRAL
(SERIE Z = ZPB...)



REFERENCIA	ARTICULO	PRECIO
EMC-PTTR4-01	TE 1/8 CENTRAL T.4	
EMC-PTTR6-01	TE 1/8 CENTRAL T.6	
EMC-PTTR8-01	TE 1/8 CENTRAL T.8	
EMC-PTTR6-02	TE 1/4 CENTRAL T.6	
EMC-PTTR8-02	TE 1/4 CENTRAL T.8	
EMC-PTTR10-02	TE 1/4 CENTRAL T.10	
EMC-PTTR12-02	TE 1/4 CENTRAL T.12	
EMC-PTTR12-03	TE 3/8 CENTRAL T.12	

TE TUBO



(SERIE Z = EMC-ZPE...)

REFERENCIA	ARTICULO	PRECIO
EMC-PTT-4	TE TUBO 4	
EMC-PTT-6	TE TUBO 6	
EMC-PTT-8	TE TUBO 8	
EMC-PTT-10	TE TUBO 10	
EMC-PTT-12	TE TUBO 12	
EMC-PTT-14	TE TUBO 14	
EMC-PTT-16	TE TUBO 16	

CODO CORTO



REFERENCIA	ARTICULO	PRECIO
EMC-EPH04-01G	CODO 1/8 T.4	
EMC-EPH06-01G	CODO 1/8 T.6	
EMC-EPH06-02G	CODO 1/4 T.6	
EMC-EPH08-01G	CODO 1/8 T.8	
EMC-EPH08-02G	CODO 1/4 T.8	
EMC-EPH08-03G	CODO 3/8 T.8	
EMC-EPH10-02G	CODO 1/4 T.10	
EMC-EPH10-03G	CODO 3/8 T.10	
EMC-EPH10-04G	CODO 1/2 T.10	

**SILENCIADOR TIPO A
COBRE - BRONCE**



REFERENCIA	TAMAÑO HILO	PRECIO
EMC-PTA-6A	SILENCIADOR 1/8"	
EMC-PTA-8A	SILENCIADOR 1/4"	
EMC-PTA-10A	SILENCIADOR 3/8"	
EMC-PTA-15A	SILENCIADOR 1/2"	
EMC-PTA-20A	SILENCIADOR 3/4"	
EMC-PTA-25A	SILENCIADOR 1"	

**SILENCIADOR CORTO
TIPO PTS**



REFERENCIA	TAMAÑO HILO	PRECIO
EMC-PTS-1	SILENCIADOR 1/8"	
EMC-PTS-2	SILENCIADOR 1/4"	
EMC-PTS-3	SILENCIADOR 3/8"	
EMC-PTS-4	SILENCIADOR 1/2"	
EMC-PTS-5	SILENCIADOR 3/4"	
EMC-PTS-6	SILENCIADOR 1"	

**SILENCIADOR CORTO
TIPO VD (malla acero)**



REFERENCIA	TAMAÑO HILO	PRECIO
EMC-VD-06	SILENCIADOR 1/8"	
EMC-VD-08	SILENCIADOR 1/4"	
EMC-VD-10	SILENCIADOR 3/8"	
EMC-VD-15	SILENCIADOR 1/2"	
EMC-VD-20	SILENCIADOR 3/4"	

SILENCIADOR TIPO AB



REFERENCIA	TAMAÑO HILO	PRECIO
EMC-AB-06	SILENCIADOR 1/8"	
EMC-AB-08	SILENCIADOR 1/4"	
EMC-AB-10	SILENCIADOR 3/8"	
EMC-AB-15	SILENCIADOR 1/2"	
EMC-AB-20	SILENCIADOR 3/4"	

SILENCIADOR POLIETILENO



REFERENCIA	TAMAÑO HILO	PRECIO
EMC-PSE-06	SILENCIADOR 1/8"	
EMC-PSE-08	SILENCIADOR 1/4"	
EMC-PSE-10	SILENCIADOR 3/8"	
EMC-PSE-15	SILENCIADOR 1/2"	

**SILENCIADOR - REGULABLE
TIPO SD**



REFERENCIA	TAMAÑO HILO	PRECIO
EMC-SD-6	SILENCIADOR 1/8"	
EMC-SD-8	SILENCIADOR 1/4"	
EMC-SD-10	SILENCIADOR 3/8"	
EMC-SD-15	SILENCIADOR 1/2"	

**SILENCIADOR - REGULABLE
TIPO SB**



REFERENCIA	TAMAÑO HILO	PRECIO
EMC-SB-6	SILENCIADOR 1/8"	
EMC-SB-8	SILENCIADOR 1/4"	
EMC-SB-10	SILENCIADOR 3/8"	
EMC-SB-15	SILENCIADOR 1/2"	

RACORES AUTOMÁTICOS METÁLICOS

UNIÓN TUBO (METÁLICO)



REFERENCIA	ARTICULO	PRECIO
EMC-EMPU-4	UNIÓN TUBO 4 METAL	
EMC-EMPU-6	UNIÓN TUBO 6 METAL	
EMC-EMPU-8	UNIÓN TUBO 8 METAL	
EMC-EMPU-10	UNIÓN TUBO 10 METAL	
EMC-EMPU-12	UNIÓN TUBO 12 METAL	

CODO UNIÓN TUBO (METÁLICO)



REFERENCIA	ARTICULO	PRECIO
EMC-EMV-4	UNIÓN TUBO 4 METAL	
EMC-EMV-6	UNIÓN TUBO 6 METAL	
EMC-EMV-8	UNIÓN TUBO 8 METAL	
EMC-EMV-10	UNIÓN TUBO 10 METAL	
EMC-EMV-12	UNIÓN TUBO 12 METAL	

UNIÓN MACHO - TUBO (METAL)



REFERENCIA	ARTICULO	PRECIO
EMC-EMPC04GM5	CODO MACHO M5 TUBO 4	
EMC-EMPC4M6	CODO MACHO M6 TUBO 4	
EMC-EMPC6M6	CODO MACHO M6 TUBO 6	
EMC-EMPC04G01	CODO MACHO 1/8 TUBO 4	
EMC-EMPC06G01	CODO MACHO 1/8 TUBO 6	
EMC-EMPC08G01	CODO MACHO 1/8 TUBO 8	
EMC-EMPC04G02	CODO MACHO 1/4 TUBO 4	
EMC-EMPC06G02	CODO MACHO 1/4 TUBO 6	
EMC-EMPC08G02	CODO MACHO 1/4 TUBO 8	
EMC-EMPC08G03	CODO MACHO 3/8 TUBO 8	
EMC-EMPC10G02	CODO MACHO 1/4 TUBO 10	
EMC-EMPC10G03	CODO MACHO 3/8 TUBO 10	
EMC-EMPC12G02	CODO MACHO 1/4 TUBO 12	
EMC-EMPC12G03	CODO MACHO 3/8 TUBO 12	

CODO MACHO - TUBO (METAL)



REFERENCIA	ARTICULO	PRECIO
EMC-EMPL04GM5	CODO MACHO M5 TUBO 4	
EMC-EMPL06GM5	CODO MACHO M5 TUBO 6	
EMC-EMPL04GM6	CODO MACHO M6 TUBO 4	
EMC-EMPL06GM6	CODO MACHO M6 TUBO 6	
EMC-EMPL04G01	CODO MACHO 1/8 TUBO 4	
EMC-EMPL06G01	CODO MACHO 1/8 TUBO 6	
EMC-EMPL08G01	CODO MACHO 1/8 TUBO 8	
EMC-EMPL04G02	CODO MACHO 1/4 TUBO 4	
EMC-EMPL06G02	CODO MACHO 1/4 TUBO 6	
EMC-EMPL08G02	CODO MACHO 1/4 TUBO 8	
EMC-EMPL10G02	CODO MACHO 1/4 TUBO 10	
EMC-EMPL10G03	CODO MACHO 3/8 TUBO 10	
EMC-EMPL12G03	CODO MACHO 3/8 TUBO 12	

TE UNIÓN TUBO (METAL)



REFERENCIA	ARTICULO	PRECIO
EMC-EMPE-4	TE TUBO 4	
EMC-EMPE-6	TE TUBO 6	
EMC-EMPE-8	TE TUBO 8	
EMC-EMPE-10	TE TUBO 10	
EMC-EMPE-12	TE TUBO 12	

TRATAMIENTO DEL AIRE - REGULADORES DE PRESIÓN

REFERENCIA	PUERTOS	DIAGRAMA		Regulable	P.max	PRECIO
AER2000	1/4			0,5 - 8,5bar	10 bar	
BER3000	3/8			0,5 - 8,5 bar	10 bar	
BER4000	1/2			0,5 - 8,5 bar	10 bar	
EIR5000-062	3/4			0,5 - 8,5bar	10 bar	
EIR5000-102	1"			0,5 - 8,5 bar	10 bar	

REFERENCIA	PUERTOS	DIAGRAMA		Regulable	P.max	PRECIO
EMC-FER-02MINI	1/4 compacto			0,5 - 12 bar	16 bar	
EMC-FERMIDI-02	1/4			0,5 - 12 bar	16 bar	
EMC-FERMIDI-03	3/8			0,5 - 12 bar	16 bar	
EMC-FERMIDI-04	1/2			0,5 - 12 bar	16 bar	
EMC-FERMIDI-06	3/4			0,5 - 12 bar	16 bar	

REFERENCIA	PUERTOS	DIAGRAMA		Regulable	P.max	PRECIO
EMC-ERH02	1/4			0,5 - 35 bar	40 bar	
EMC-ERH03	3/8			0,5 - 35 bar	40 bar	
EMC-ERH04	1/2			0,5 - 35 bar	40 bar	
EMC-ERH06	3/4			0,5 - 35 bar	40 bar	

TRATAMIENTO DEL AIRE - GRUPOS F+R+L

REFERENCIA	PUERTOS	PURGA		Regulable	L/min	PRECIO
EMC-AEFC2000	1/4"	MANUAL		0,5 - 8 bar	900	
EMC-BEFC3000	3/8"	MANUAL		0,5 - 8 bar	1750	
EMC-BEFC4000	1/2"	MANUAL		0,5 - 8 bar	4600	


NOTA: EN EL TAMAÑO DE 1/4 LOS VASOS NO LLEVAN PROTECTOR PLÁSTICO

REFERENCIA	PUERTOS	PURGA		Regulable	L/min	PRECIO
EMC-EC2010-02	1/4"	MANUAL		1,5 - 8,5 bar	945	
EMC-EC3010-03	3/8"	MANUAL		1,5 - 8,5 bar	1874	
EMC-EC4010-04	1/2"	MANUAL		1,5 - 8,5 bar	4923	
EMC-EC5010-06	3/4"	MANUAL		1,5 - 8,5 bar	6000	
POSIBILIDAD CON PURGA AUTOMÁTICA						

REFERENCIA	PUERTOS	PURGA		Regulable	L/min	PRECIO	
MANÓMETRO INTEGRADO							
EMC-EIC2010-02D	1/4"	AUTOMAT.		1,5 - 8,5 bar	945		
EMC-EIC3010-03D	3/8"	AUTOMAT.		1,5 - 8,5 bar	1874		
EMC-EIC4010-04D	1/2"	AUTOMAT.		1,5 - 8,5 bar	4923		
EMC-EIC5010-06D	3/4"	AUTOMAT.		1,5 - 8,5 bar	6000		
NOTA: EN EL TAMAÑO DE 1/4 LOS VASOS NO LLEVAN PROTECTOR METÁLICO							

REFERENCIA	PUERTOS	PURGA		Regulable	L/min	PRECIO
EMC-EC2000-02	1/4"	MANUAL		1,5 - 8,5 bar	945	
EMC-EC3000-03	3/8"	MANUAL		1,5 - 8,5 bar	1874	
EMC-EC4000-04	1/2"	MANUAL		1,5 - 8,5 bar	4923	
EMC-EC5000-06	3/4"	MANUAL		1,5 - 8,5 bar	6000	
NOTA: EN EL TAMAÑO DE 1/4 LOS VASOS NO LLEVAN PROTECTOR METÁLICO						

GRUPOS DE FILTRAJE --12 BAR --

REFERENCIA	PUERTOS	PURGA		Regulable	L/min	PRECIO
EMC-FEC-02MINI	1/4"	MANUAL		0,5 - 12bar	2100	
EMC-FECMIDI-02	1/4"	MANUAL		0,5 - 12bar	2100	
EMC-FECMIDI-03	3/8"	MANUAL		0,5 - 12bar	2100	
EMC-FECMIDI-04	1/2"	MANUAL		0,5 - 12 bar	2100	
EMC-FECMIDI-06	3/4"	MANUAL		0,5 - 12 bar	2100	
EMC-FEC-02MIDIH	1/4	SEMIAUTOM.		0,5 - 12bar	2100	
EMC-FECMIDI-02H	1/4"	SEMIAUTOM.		0,5 - 12bar	2100	
EMC-FECMIDI-03H	3/8"	SEMIAUTOM.		0,5 - 12bar	2100	
EMC-FECMIDI-04H	1/2"	SEMIAUTOM.		0,5 - 12 bar	2100	
EMC-FECMIDI-06H	3/4"	SEMIAUTOM.		0,5 - 12 bar	2100	
...MINI = TAMAÑO COMPACTO						

FILTROS REGULADORES DE PRESIÓN

REFERENCIA	PUERTOS	PURGA		Regulable	Vaso (cm3)	PRECIO
EMC-AEFR2000	1/4"	MANUAL		0,5 - 8 bar	15cc	
EMC-BEFR3000	3/8"	MANUAL		0,5 - 8 bar	60cc	
EMC-BEFR4000	1/2"	MANUAL		0,5 - 8 bar	60cc	
NOTA: EN EL TAMAÑO DE 1/4 LOS VASOS NO LLEVAN PROTECTOR PLÁSTICO						


FILTROS DECANTADORES

REFERENCIA	PUERTOS	PURGA		Vaso (cm3)	PRECIO
EMC-BEF2000	1/4"	MANUAL		15cc	
EMC-BEF3000	3/8"	MANUAL		60cc	
EMC-BEF4000	1/2"	MANUAL		60cc	
EMC-EF5000-06	3/4"	MANUAL		130 cc	
NOTA: POSIBILIDAD CON PURGA AUTOMÁTICA					

PURGA AUTOMÁTICA

REFERENCIA	PUERTOS	PURGA		Presión	PRECIO
EMC-HED402-02	1/4"	N.ABIERTA		1,5 - 10 bar	
EMC-HED402-03	3/8"	N.ABIERTA		1,5 - 10 bar	
EMC-HED402-04	1/2"	N.ABIERTA		1,5 - 10 bar	

LUBRICADORES

REFERENCIA	PUERTOS	CAUDAL		Vaso (cm3)	PRECIO
EMC-AEL2000	1/4"	1100 l/min		25 cc	
EMC-BEL3000	3/8"	2000 l/min		50 cc	
EMC-BEL4000	1/2"	5000 l/min		130 cc	
EMC-BEL5000	3/4"	7000 l/min		130 cc	

ACCESORIOS

REFERENCIA			PRECIO
EMC-PTIMERS	TEMPORIZADOR ANALÓGICO (ON /OFF) REGULACIÓN: OFF (PAUSA) 0,5 a 45 minutos ON (MARCHA) 0,5 a 10 segundos		MULTITENSIÓN
EMC-FB-0102	MANÓMETRO INTEGRADO 0-10 BAR		PARA FRL (EMC-EIC...)