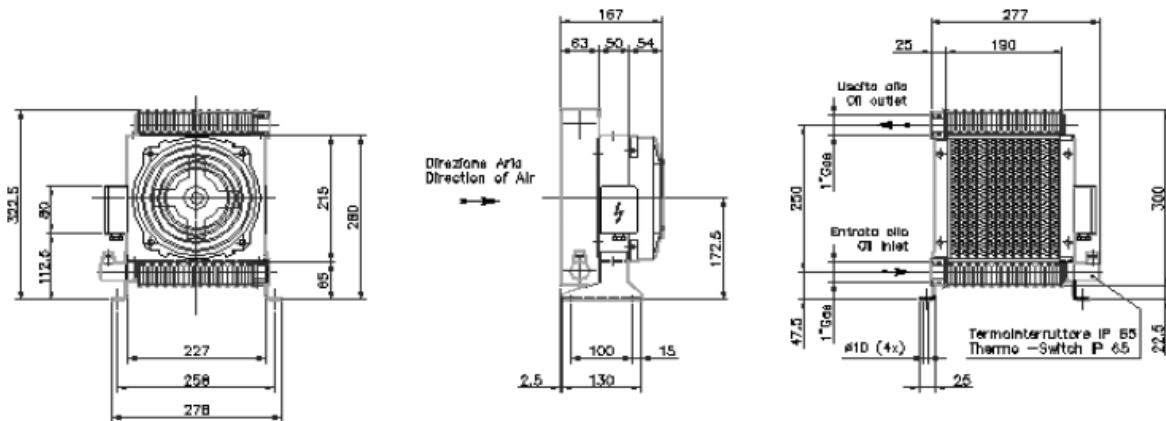


## INTERCAMBIADORES CALOR AIRE / ACEITE

Máxima Presión trabajo: 20BAR  
Máxima Temperatura trabajo: 120 °C  
Material: Aluminio  
Termostato estándar: 47°C

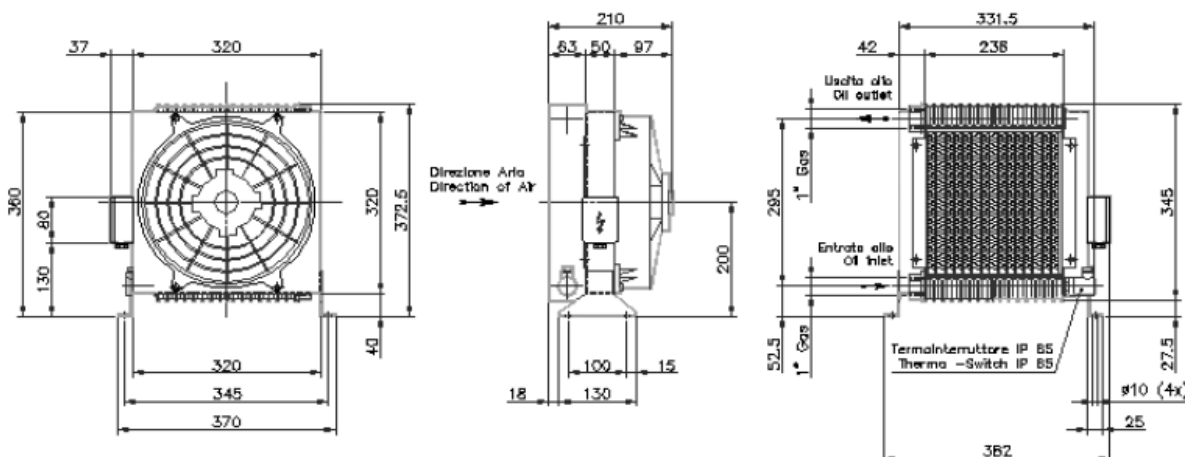
**HASTA 80 Lt / MIN**

**sesino**  
HEAT EXCHANGING EXCELLENCE SINCE 1919



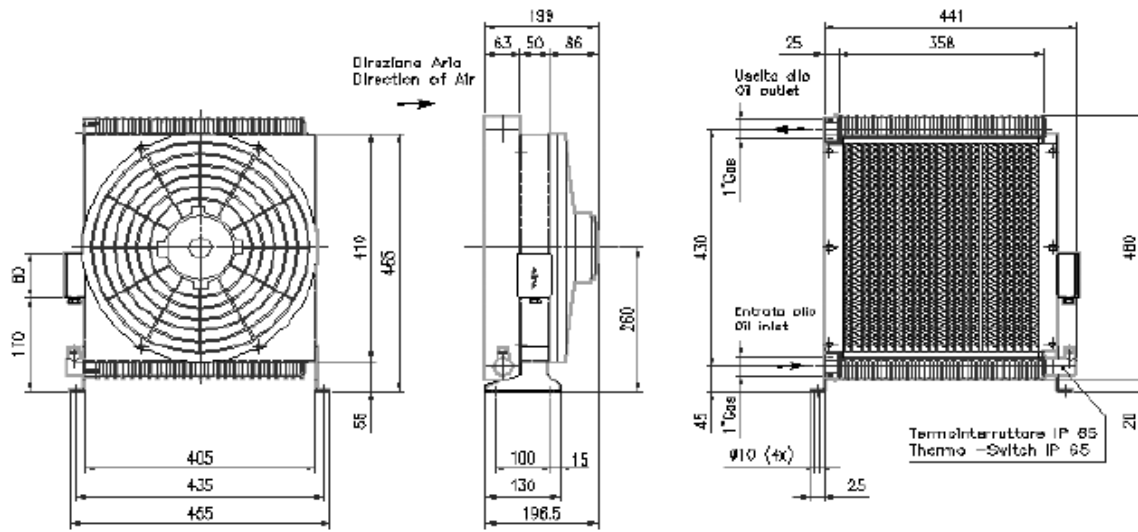
REFERENCIA	VOLTAJE	CAPACIDAD	C.AIRE	PESO	PVP
CLS-BC210-12	12V DC	80Lt máx.	600 m3/H	6kg	
CLS-BC210-24	24V DC	80Lt máx.	600 m3/H	6kg	
CLS-BC210-230	230V AC	90Lt máx.	601 m3/H	7kg	

**25-150 Lt / MIN**



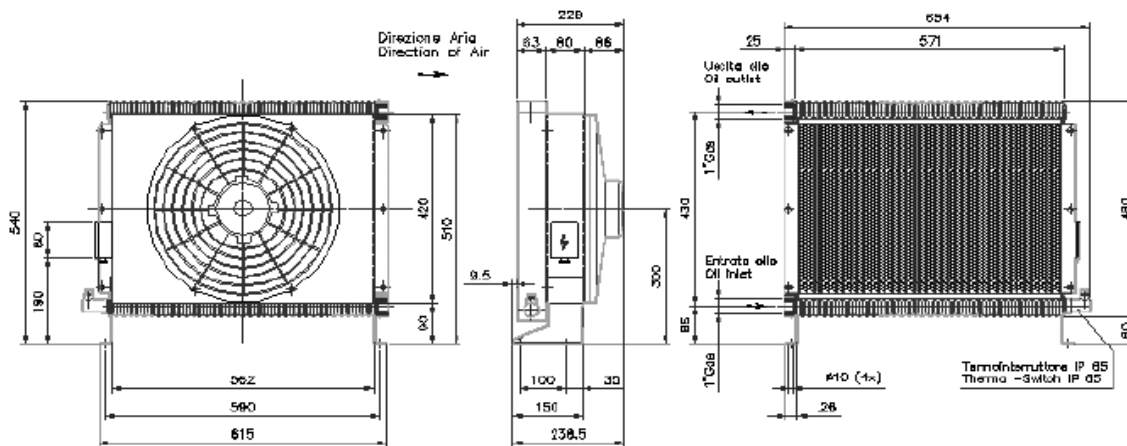
REFERENCIA	VOLTAJE	CAPACIDAD	C.AIRE	PESO	PVP
CLS-BC250-12	12V DC	150Lt máx.	1600 m3/H	10kg	
CLS-BC250-24	24V DC	150Lt máx.	1600 m3/H	10kg	
CLS-BC250-230	230V AC	150Lt máx.	950 m3/H	12kg	

**60-250 Lt / MIN**



REFERENCIA	VOLTAJE	CAPACIDAD	C.AIRE	PESO	PVP
CLS-BC390-12	12V DC	250Lt máx.	2500 m3/H	16kg	
CLS-BC390-24	24V DC	250Lt máx.	2500 m3/H	16kg	
CLS-BC390-230	230V AC	250Lt máx.	2500 m3/H	19kg	

**60-300 Lt / MIN**



REFERENCIA	VOLTAJE	CAPACIDAD	C.AIRE	PESO	PVP
CLS-BC390/2-12	12V DC	250Lt máx.	2800 m3/H	25kg	
CLS-BC390/2-24	24V DC	250Lt máx.	2800 m3/H	25kg	
CLS-BC390/2-220	220V AC	250Lt máx.	2500 m3/H	30kg	

## ELECTROVENTILADORES



REFERENCIA	VOLTAJE	RECAMBIO	DIAMETRO		PVP
CLS-210/12V	12V DC	BC210	190mm		
CLS-210/24V	24V DC	BC210	190mm		
CLS-250/12V	12V DC	BC250	280mm		
CLS-250/24V	24V DC	BC250	280mm		
CLS-380/12V	12V DC	BC390	385mm		
CLS-380/24V	24V DC	BC390	385mm		

## TERMOSTATOS



REFERENCIA	Rango	ROSCA			PVP
CLS-1TRM47-36	47° C	1/2"	FIJO		
CLS-TR100	0-90° C	1/2"	REGULABLE		