

CILINDROS
ISO 6431 / 15552 / VDMA 24562
CARACTERÍSTICAS

TIPO DE CILINDRO	DOBLE EFECTO MAGNETICO
PRESIÓN TRABAJO	1 A 9 BAR
PRESIÓN MÁXIMA	13,5 BAR
TEMPERATURA	-5 / + 70 °C
RANGO VELOCIDAD	50 - 800 mm/s
DIÁMETRO PISTÓN	32-100mm
CARRERA DISP.	0-2000 mm
	DOBLE AMORTIGUACIÓN


**SERIE FVBC
63-100mm PISTÓN**


REFERENCIA	PISTÓN	CARRERA	
FVBC63X25-S	63mm	25mm	-
FVBC63X50-S	63mm	50mm	-
FVBC63X75-S	63mm	80mm	-
FVBC63X100-S	63mm	100mm	-
FVBC63X125-S	63mm	125mm	-
FVBC63X150-S	63mm	150mm	-
FVBC63X200-S	63mm	200mm	-
FVBC63X250-S	63mm	250mm	-
FVBC63X300-S	63mm	320mm	-
FVBC63X400-S	63mm	400mm	-
FVBC63X500-S	63mm	500mm	-
FVBC80X25-S	80mm	25mm	-
FVBC80X50-S	80mm	50mm	-
FVBC80X75-S	80mm	80mm	-
FVBC80X100-S	80mm	100mm	-
FVBC80X125-S	80mm	125mm	-
FVBC80X150-S	80mm	150mm	-
FVBC80X200-S	80mm	200mm	-
FVBC80X250-S	80mm	250mm	-
FVBC80X300-S	80mm	320mm	-
FVBC80X400-S	80mm	400mm	-
FVBC80X500-S	80mm	500mm	-
FVBC100X25-S	100mm	25mm	-
FVBC100X50-S	100mm	50mm	-
FVBC100X75-S	100mm	80mm	-
FVBC100X100-S	100mm	100mm	-
FVBC100X125-S	100mm	125mm	-
FVBC100X150-S	100mm	150mm	-
FVBC100X200-S	100mm	200mm	-
FVBC100X250-S	100mm	250mm	-
FVBC100X300-S	100mm	320mm	-
FVBC100X400-S	100mm	400mm	-
FVBC100X500-S	100mm	500mm	-

**SERIE FVBC
32-50mm PISTÓN**


REFERENCIA	PISTÓN	CARRERA	
FVBC32X25-S	32mm	25mm	-
FVBC32X50-S	32mm	50mm	-
FVBC32X75-S	32mm	80mm	-
FVBC32X100-S	32mm	100mm	-
FVBC32X125-S	32mm	125mm	-
FVBC32X150-S	32mm	150mm	-
FVBC32X200-S	32mm	200mm	-
FVBC32X250-S	32mm	250mm	-
FVBC40X25-S	40mm	25mm	-
FVBC40X50-S	40mm	50mm	-
FVBC40X75-S	40mm	80mm	-
FVBC40X100-S	40mm	100mm	-
FVBC40X125-S	40mm	125mm	-
FVBC40X150-S	40mm	150mm	-
FVBC40X200-S	40mm	200mm	-
FVBC40X250-S	40mm	250mm	-
FVBC50X25-S	50mm	25mm	-
FVBC50X50-S	50mm	50mm	-
FVBC50X75-S	50mm	80mm	-
FVBC50X100-S	50mm	100mm	-
FVBC50X125-S	50mm	125mm	-
FVBC50X150-S	50mm	150mm	-
FVBC50X200-S	50mm	200mm	-
FVBC50X250-S	50mm	250mm	-

ACCESORIOS DE MONTAJE



CHARNELA HEMBRA

(Incluye perno)



PATAS (2 PIEZAS)



REFERENCIA	PARA CILINDRO	
CB032	FVBC 32mm	-
CB040	FVBC 40mm	-
CB050	FVBC 50mm	-
CB063	FVBC 63mm	-
CB080	FVBC 80mm	-
CB100	FVBC 100mm	-
CB125	FVBC 125mm	-

REFERENCIA	PARA CILINDRO	
LB32	FVBC 32mm	-
LB40	FVBC 40mm	-
LB50	FVBC 50mm	-
LB63	FVBC 63mm	-
LB80	FVBC 80mm	-
LB100	FVBC 100mm	-
LB125	FVBC 125mm	-

CHARNELA MACHO



HORQUILLA



REFERENCIA	PARA CILINDRO	
CA032	FVBC 32mm	-
CA040	FVBC 40mm	-
CA050	FVBC 50mm	-
CA063	FVBC 63mm	-
CA080	FVBC 80mm	-
CA100	FVBC 100mm	-
CA125	FVBC 125mm	-

REFERENCIA	PARA CILINDRO	
Y-32 (M10X125)	FVBC 25-32mm	-
Y-40 (M12X125)	FVBC 40mm	-
Y-63 (M16X125)	FVBC 50-63mm	-
Y-80 (M20X125)	FVBC 80-100mm	-
Y-125 (M27X200)	FVBC 125mm	-
		-
		-

CONTRACHARNELA



RÓTULA AUTOLUBRICANTE



REFERENCIA	PARA CILINDRO	
VCR-32	FVBC 32mm	-
VCR-40	FVBC 40mm	-
VCR-50	FVBC 50mm	-
VCR-63	FVBC 63mm	-
VCR-80	FVBC 80mm	-
VCR-100	FVBC 100mm	-
VCR-125	FVBC 125mm	-

REFERENCIA	PARA CILINDRO	
PO32 (10X125)	FVBC 25-32mm	-
PO40 (12X125)	FVBC 40mm	-
PO50 (16X125)	FVBC 50-63mm	-
PO80 (20X125)	FVBC 80-100mm	-
PO125 (27X200)	FVBC 125mm	-
		-
		-

ACCESORIOS

BRIDA

DETECTOR MAGNÉTICO

Para cilindros ISO 6432 (PERFIL FVBC)


REFERENCIA
PARA CILINDRO

REFERENCIA	PARA CILINDRO	
FA-032	FVBC 32mm	-
FA-040	FVBC 40mm	-
FA-050	FVBC 50mm	-
FA-063	FVBC 63mm	-
FA-080	FVBC 80mm	-
FA-100	FVBC 100mm	-
FA-125	FVBC 125mm	-

REFERENCIA
DIÁMETRO DEL CILINDRO

HX-31R-1M

-

**HORQUILLA FLOTANTE
(AUTOALINEABLE)**

**PISTOLA DE SOPLADO
BOQUILLA LARGA**

REFERENCIA
DESCRIPCIÓN

EMC-PPB-4 PISTOLA DE SOPLADO

REFERENCIA
PARA CILINDRO

REFERENCIA	PARA CILINDRO	
F-32	FVBC 25-32mm	-
F-40	FVBC 40mm	-
F-50	FVBC 50-63mm	-
F-80	FVBC 80-100mm	-

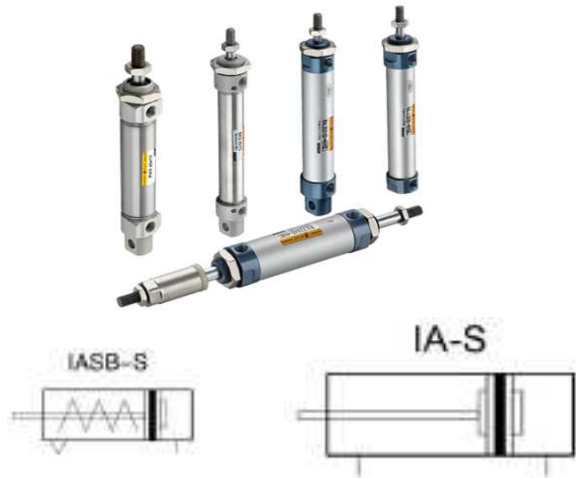
ACCESORIOS PARA MONTAJE DE CILINDROS ISO 6431

REFERENCIA
DESCRIPCIÓN

REFERENCIA	DESCRIPCIÓN	
EMC-CYBARREL-32	PERFIL ALUMINIO D.32	-
EMC-CYBARREL-40	PERFIL ALUMINIO D.40	-
EMC-CYBARREL-50	PERFIL ALUMINIO D.50	-
EMC-CYBARREL-63	PERFIL ALUMINIO D.63	-
EMC-CYBARREL-80	PERFIL ALUMINIO D.80	-
EMC-CYBARREL-100	PERFIL ALUMINIO D.100	-
EMC-CYBARREL-125	PERFIL ALUMINIO D.125	-

REFERENCIA
DESCRIPCIÓN

REFERENCIA	DESCRIPCIÓN	
EMC-KIT-32	KIT PISTÓN+CABEZAS	-
EMC-KIT-40	KIT PISTÓN+CABEZAS	-
EMC-KIT-50	KIT PISTÓN+CABEZAS	-
EMC-KIT-63	KIT PISTÓN+CABEZAS	-
EMC-KIT-80	KIT PISTÓN+CABEZAS	-
EMC-KIT-100	KIT PISTÓN+CABEZAS	-
EMC-KIT-125	KIT PISTÓN+CABEZAS	-

CILINDROS
ISO 6432


CARACTERÍSTICAS	
TIPO DE CILINDRO	DOBLE EFECTO MAGNÉTICO
PRESIÓN TRABAJO	1 A 9 BAR
TEMPERATURA	-5 / 80 °C
VELOCIDAD	de 10 a 1000 mm/s
DIÁMETRO PISTÓN	12 - 25mm
CARRERAS	0-1000 mm
	DOBLE AMORTIGUACIÓN

**SERIE ISB (SIMPLE EFECTO)
RETORNO POR MUELLE
MAGNÉTICO - ISO6432**


REFERENCIA	PISTÓN	CARRERA	
ISBS12X25-S	12mm	25mm	-
ISBS12X50-S	12mm	50mm	-
ISBS12X75-S	12mm	75mm	-
ISBS12X100-S	12mm	100mm	-
ISBS12X125-S	12mm	125mm	-
ISBS12X150-S	12mm	150mm	-
ISBS16X25-S	16mm	25mm	-
ISBS16X50-S	16mm	50mm	-
ISBS16X75-S	16mm	75mm	-
ISBS16X100-S	16mm	100mm	-
ISBS16X125-S	16mm	125mm	-
ISBS16X150-S	16mm	150mm	-
ISBS20X25-S	20mm	25mm	-
ISBS20X50-S	20mm	50mm	-
ISBS20X75-S	20mm	75mm	-
ISBS20X100-S	20mm	100mm	-
ISBS20X125-S	20mm	125mm	-
ISBS20X150-S	20mm	150mm	-
ISBS25X25-S	25mm	25mm	-
ISBS25X50-S	25mm	50mm	-
ISBS25X75-S	25mm	75mm	-
ISBS25X100-S	25mm	100mm	-
ISBS25X125-S	25mm	125mm	-
ISBS25X150-S	25mm	150mm	-

**SERIE IAS (DOBLE EFECTO)
MAGNÉTICO - ISO6432**


REFERENCIA	PISTÓN	CARRERA	
IAS12X25-S	12mm	25mm	-
IAS12X50-S	12mm	50mm	-
IAS12X75-S	12mm	75mm	-
IAS12X100-S	12mm	100mm	-
IAS12X125-S	12mm	125mm	-
IAS12X150-S	12mm	150mm	-
IAS16X25-S	16mm	25mm	-
IAS16X50-S	16mm	50mm	-
IAS16X75-S	16mm	75mm	-
IAS16X100-S	16mm	100mm	-
IAS16X125-S	16mm	125mm	-
IAS16X150-S	16mm	150mm	-
IAS20X25-S	20mm	25mm	-
IAS20X50-S	20mm	50mm	-
IAS20X75-S	20mm	75mm	-
IAS20X100-S	20mm	100mm	-
IAS20X125-S	20mm	125mm	-
IAS20X150-S	20mm	150mm	-
IAS25X25-S	25mm	25mm	-
IAS25X50-S	25mm	50mm	-
IAS25X75-S	25mm	75mm	-
IAS25X100-S	25mm	100mm	-
IAS25X125-S	25mm	125mm	-
IAS25X150-S	25mm	150mm	-

ACCESORIOS

ISO 6432



PATA

(Para cilindros ISO 6432)



DETECTOR MAGNÉTICO



REFERENCIA

PARA CILINDRO

LB-10

IAS / ISBS 8-10mm

-

LB-16

IAS / ISBS 12-16mm

-

LB-20-25

IAS / ISBS 20-25mm

-

REFERENCIA

HX-03R-1M

DETECTOR MAGNÉTICO

-

CONTRACHARNELA



SOPORTE DETECTOR MAGNÉTICO



REFERENCIA

PARA CILINDRO

BD-10

IAS / ISBS 8-10mm

-

BD-16

IAS / ISBS 12-16mm

-

BD-20

IAS / ISBS 20-25mm

-

REFERENCIA

PPBK-80

IAS / ISBS 12-63mm

-

BRIDA



RÓTULA AUTOLUBRICANTE



REFERENCIA

PARA CILINDRO

FA-16

IAS / ISBS 12-16mm

-

FA-20

IAS / ISBS 20-25mm

-

REFERENCIA

PO16 (6X100)

IAS / ISBS 12-16mm

-

PO20 (8X125)

IAS / ISBS 20-25mm

-

SERIE IAS / ISBS



REFERENCIA

PARA CILINDRO

Y-16 (6X100)

IAS / ISBS 12-16mm

-

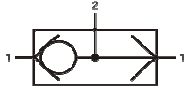
Y-20 (8X125)

IAS / ISBS 20-25mm

-

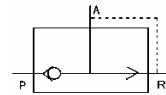
VÁLVULAS COMPLEMENTARIAS

VÁLVULA SELECTORA FUNCIÓN "O"



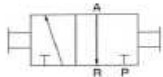
REFERENCIA	PUERTO	
ES-06	1/8"	-
ES-08	1/4"	-
ES-10	3/8"	-
ES-15	1/2"	-

VÁLVULA DE ESCAPE RÁPIDO



REFERENCIA	PUERTO	
KKP-06	1/8"	-
KKP-08	1/4"	-
KKP-10	3/8"	-
KKP-15	1/2"	-
KKP-20	3/4"	-
KKP-25	1"	-

VÁLVULA DE PASO 3 VÍAS (CORREDERA)



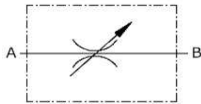
REFERENCIA	PUERTO	
YHS-06	1/8"	-
YHS-08	1/4"	-
YHS-10	3/8"	-
YHS-15	1/2"	-

VALVULA ANTIRETORNO



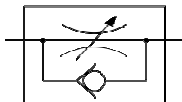
REFERENCIA	PUERTO	
EA-06	1/8"	-
EA-08	1/4"	-
EA-10	3/8"	-
EA-15	1/2"	-
EA-20	3/4"	-
EA-25	1"	-

REGULADOR CAUDAL BIDIRECCIONAL



REFERENCIA	ARTICULO	
EMC-RE-01	REG. CAUDAL 1/8 BID.	-
EMC-RE-02	REG. CAUDAL 1/4 BID.	-
EMC-RE-03	REG. CAUDAL 3/8 BID.	-
EMC-RE-04	REG. CAUDAL 1/2 BID.	-

REGULADOR CAUDAL UNIDIRECCIONAL



REFERENCIA	ARTICULO	
EMC-BRE-01	REG. CAUDAL 1/8 UNI.	-
EMC-BRE-02	REG. CAUDAL 1/4 UNI.	-
EMC-BRE-03	REG. CAUDAL 3/8 UNI.	-
EMC-BRE-04	REG. CAUDAL 1/2 UNI.	-

VÁLVULAS MECÁNICAS SERIE M

**SELECTOR CON FLECHA
2 POSICIONES FIJAS**

**VÁLVULA DE PUNTAL
MONOESTABLE (RETORNO POR MUELLE)**


REFERENCIA	FUNCIÓN	PUERTOS	
M322-S1	3/2	1/4"	-
M522-S1	5/2	1/4"	-

REFERENCIA	FUNCIÓN	PUERTOS	
M322-S7	3/2	1/4"	-
M522-S7	5/2	1/4"	-

**VÁLVULA DE SETA CON "RESET"
(SETA DE SEGURIDAD CON ENCLAVAMIENTO)**

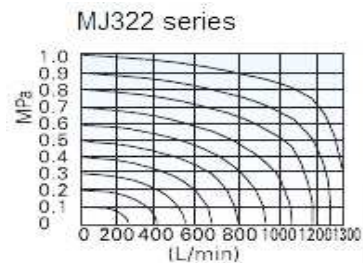
**VÁLVULA FINAL DE CARRERA
(CON RODILLO)**


REFERENCIA	FUNCIÓN	PUERTOS	
M322-S3	3/2	1/4"	-
M522-S3	5/2	1/4"	-

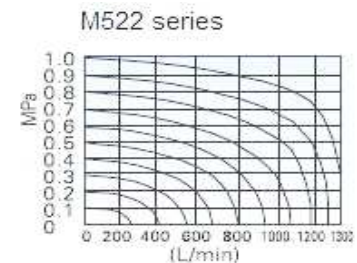
REFERENCIA	FUNCIÓN	PUERTOS	
M221-S2	2/2	1/8"	-
M322-S2	3/2	1/4"	-
M522-S2	5/2	1/4"	-

**VÁLVULA DE PULSADOR
MONOESTABLE**


REFERENCIA	FUNCIÓN	PUERTOS	
M322-S4	3/2	1/4"	-
M522-S4	5/2	1/4"	-


**VÁLVULA DE SETA
MONOESTABLE**


REFERENCIA	FUNCIÓN	PUERTOS	
M322-S6	3/2	1/4"	-
M522-S6	5/2	1/4"	-

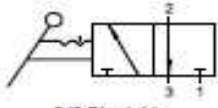
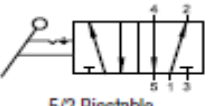


VÁLVULAS DE PALANCA SERIE H
CARACTERÍSTICAS
¿CÓMO PEDIR?

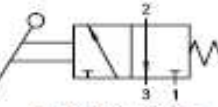
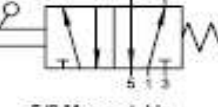
PRESIÓN	1,5 A 8 BAR
PRESIÓN MÁXIMA	12 BAR
TEMPERATURA TRABAJO	(-5°C A +80°C)
MATERIAL DE SELLADO	NBR

H (TIPO)	5 (VÍAS)	2 (POSICIONES)	2 (cuerpo)	08 ROSCA	
Válvula palanca	5: 5 vías	2: 2 posiciones	1: 1/8"	06: 1/8"	Blanco: Enclavamiento
	3: 3 vías	3: 3 posiciones	2: 1/4"	08: 1/4"	S: Retorno por muelle
			3: 3/8"	10: 3/8"	C: Centros cerrados
			4: 1/2"	15: 1/2"	P: Centros con presión E: Centros a escape

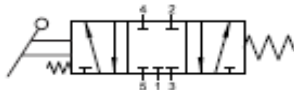
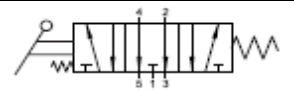
**VÁLVULA PALANCA 90° BIESTABLE
3/2 y 5/2 VÍAS**


REFERENCIA	FUNCIÓN	ROSCAS	DIAGRAMA	P.trabajo	P.max	
H321-06	3/2	1/8"	 3/2 Biestable	1,5-8bar	10 bar	-
H322-08	3/2	1/4"		1,5-8bar	10 bar	-
H323-10	3/2	3/8"		1,5-8bar	10 bar	-
H324-15	3/2	1/2"		1,5-8bar	10 bar	-
H521-06	5/2	1/8"	 5/2 Biestable	1,5-8bar	10 bar	-
H522-08	5/2	1/4"		1,5-8bar	10 bar	-
H523-10	5/2	3/8"		1,5-8bar	10 bar	-
H524-15	5/2	1/2"		1,5-8bar	10 bar	-

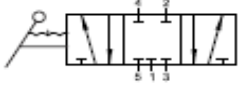
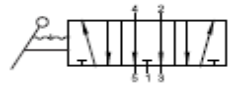
**VÁLVULA PALANCA 90° MONOESTABLE
3/2 y 5/2 VÍAS**


REFERENCIA	FUNCIÓN	ROSCAS	DIAGRAMA	P.trabajo	P.max	
H321-06-S	3/2	1/8"	 3/2 NC Monoestable	1,5-8bar	10 bar	-
H322-08-S	3/2	1/4"		1,5-8bar	10 bar	-
H323-10-S	3/2	3/8"		1,5-8bar	10 bar	-
H324-15-S	3/2	1/2"		1,5-8bar	10 bar	-
H521-06-S	5/2	1/8"	 5/2 Monoestable	1,5-8bar	10 bar	-
H522-08-S	5/2	1/4"		1,5-8bar	10 bar	-
H523-10-S	5/2	3/8"		1,5-8bar	10 bar	-
H524-15-S	5/2	1/2"		1,5-8bar	10 bar	-

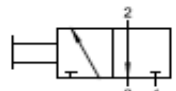
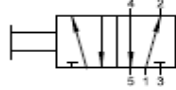

**VÁLVULA PALANCA 90° MONOESTABLE
5/3 VÍAS (RETORNO POR MUELLE)**


REFERENCIA	FUNCIÓN	ROSCAS	DIAGRAMA	P.trabajo	P.max	
H531-06-S	5/3	1/8"	 5/3 CC Monoestable CENTROS CERRADOS	1,5-8bar	10 bar	-
532-08-S	5/3	1/4"		1,5-8bar	10 bar	-
533-10-S	5/3	3/8"		1,5-8bar	10 bar	-
534-15-S	5/3	1/2"		1,5-8bar	10 bar	-
H531-06-SE	5/3	1/8"	 5/3 OC Monoestable CENTROS ABIERTOS	1,5-8bar	10 bar	-
532-08-SE	5/3	1/4"		1,5-8bar	10 bar	-
533-10-SE	5/3	3/8"		1,5-8bar	10 bar	-
534-15-SE	5/3	1/2"		1,5-8bar	10 bar	-

**VÁLVULA PALANCA 90° TRIESTABLE
5/3 VÍAS (3 POSICIONES ESTABLES)**


REFERENCIA	FUNCIÓN	PUERTO	DIAGRAMA	P.trabajo	P.max	
H531-06-C	5/3	1/8"	 5/3 CC 3 Posiciones estables CENTROS CERRADOS	1,5-8bar	10 bar	-
532-08-C	5/3	1/4"		1,5-8bar	10 bar	-
533-10-C	5/3	3/8"		1,5-8bar	10 bar	-
534-15-C	5/3	1/2"		1,5-8bar	10 bar	-
H531-06-CE	5/3	1/8"	 5/3 OC 3 Posiciones estables CENTROS ABIERTOS	1,5-8bar	10 bar	-
532-08-CE	5/3	1/4"		1,5-8bar	10 bar	-
533-10-CE	5/3	3/8"		1,5-8bar	10 bar	-
534-15-CE	5/3	1/2"		1,5-8bar	10 bar	-

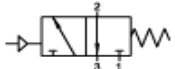
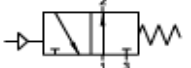
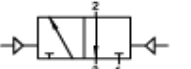
VÁLVULAS DE TIRADOR SERIE L
**VÁLVULA DE TIRADOR
3/2 y 5/2 VÍAS BIESTABLE**


REFERENCIA	FUNCIÓN	PUERTO	DIAGRAMA	P.trabajo	P.max	
L321-06	3/2	1/8"	 3/2 Biestable	1,5-8bar	10 bar	-
L322-08	3/2	1/4"		1,5-8bar	10 bar	-
L323-10	3/2	3/8"		1,5-8bar	10 bar	-
L324-15	3/2	1/2"		1,5-8bar	10 bar	-
L521-06	5/2	1/8"	 5/2 Biestable	1,5-8bar	10 bar	-
L522-08	5/2	1/4"		1,5-8bar	10 bar	-
L523-10	5/2	3/8"		1,5-8bar	10 bar	-
L524-15	5/2	1/2"		1,5-8bar	10 bar	-

VALVULAS DE ACCIONAMIENTO NEUMÁTICO 3 VÍAS

V - 3 (VÍAS)	POSIC.	1 (cuerpo)	1	Ø8 ROSCA	A +
SERIE V3	2	1: 1/8"	1: MONOESTABLE	06: 1/8"	Blanco: Normalmente CERRADA T: Normalmente ABIERTA
		2: 1/4"	2: BIESTABLE	08: 1/4"	
		3: 3/8"		10: 3/8"	
		4: 1/2"		15: 1/2"	



**VÁLVULA ACCIONAM. NEUMÁTICO
3/2 VÍAS**


REFERENCIA	FUNCIÓN	PUERTOS	DIAGRAMA	P.trabajo	P.max	
V3211-06A	3/2 NC	1/8"	 3/2 NC Monoestable NORMALMENTE CERRADA	1,5-8bar	10 bar	-
V3221-08A	3/2 NC	1/4"		1,5-8bar	10 bar	-
V3231-10A	3/2 NC	3/8"		1,5-8bar	10 bar	-
V3241-15A	3/2 NC	1/2"		1,5-8bar	10 bar	-
V3211-06AT	3/2 NA	1/8"	 3/2 NO Monoestable NORMALMENTE ABIERTA	1,5-8bar	10 bar	-
V3221-08AT	3/2 NA	1/4"		1,5-8bar	10 bar	-
V3231-10-AT	3/2 NA	3/8"		1,5-8bar	10 bar	-
V3241-15-AT	3/2 NA	1/2"		1,5-8bar	10 bar	-
V3212-06A	3/2	1/8"	 3/2 Biestable BIESTABLE	1,5-8bar	10 bar	-
V3222-08A	3/2	1/4"		1,5-8bar	10 bar	-
V3232-10A	3/2	3/8"		1,5-8bar	10 bar	-
V3242-15A	3/2	1/2"		1,5-8bar	10 bar	-

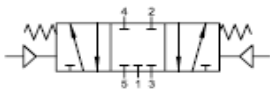
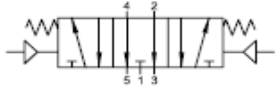
VALVULAS DE ACCIONAMIENTO NEUMÁTICO 5 VÍAS

V - 5 (VÍAS)	POSIC.	1 (cuerpo)	1	Ø8 ROSCA	A +
SERIE V5	2	1: 1/8"	1: MONOESTABLE	06: 1/8"	Blanco: Centro cerrado P: Centro con presión E: Centro a escape
		2: 1/4"	2: BIESTABLE	08: 1/4"	
		3: 3/8"		10: 3/8"	
		4: 1/2"		15: 1/2"	

**VÁLVULA ACCIONAM. NEUMÁTICO
5/2 Y 5/3 vías**


REFERENCIA	FUNCIÓN	PUERTOS	DIAGRAMA	P.trabajo	P.max	
V5211-06A	5/2	1/8"	 5/2 Monoestable MONOESTABLE	1,5-8bar	10 bar	-
V5221-08A	5/2	1/4"		1,5-8bar	10 bar	-
V5231-10A	5/2	3/8"		1,5-8bar	10 bar	-
V5241-15A	5/2	1/2"		1,5-8bar	10 bar	-
V5212-06A	5/2	1/8"	 5/2 Biestable BIESTABLE	1,5-8bar	10 bar	-
V5222-08A	5/2	1/4"		1,5-8bar	10 bar	-
V5232-10A	5/2	3/8"		1,5-8bar	10 bar	-
V5242-15A	5/2	1/2"		1,5-8bar	10 bar	-

VÁLVULAS DE ACCIONAMIENTO NEUMÁTICO 5 VÍAS

REFERENCIA	FUNCIÓN	PUERTOS	DIAGRAMA	P.trabajo	P.max	
V5312-06A	5/3	1/8"	 CENTRO CERRADO	1,5-8bar	10 bar	-
V5322-08A	5/3	1/4"		1,5-8bar	10 bar	-
V5332-10A	5/3	3/8"		1,5-8bar	10 bar	-
V5342-15A	5/3	1/2"		1,5-8bar	10 bar	-
V5312-06AE	5/3	1/8"	 CENTRO A DESCARGA	1,5-8bar	10 bar	-
V5322-08AE	5/3	1/4"		1,5-8bar	10 bar	-
V5332-10AE	5/3	3/8"		1,5-8bar	10 bar	-
V5342-15AE	5/3	1/2"		1,5-8bar	10 bar	-



ELECTROVÁLVULAS SOLENOIDE 3 VÍAS - SERIE V

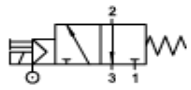
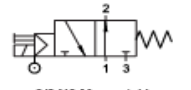
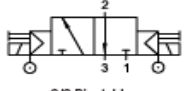
V - 3 (VÍAS)	POSIC.	1 (cuerpo)	1	Ø8 ROSCA	
SERIE V3	2	1: 1/8"	1: MONOESTABLE	06: 1/8"	Blanco: Normalmente CERRADA
		2: 1/4"	2: BIESTABLE	08: 1/4"	
		3: 3/8"		10: 3/8"	T: Normalmente ABIERTA
		4: 1/2"		15: 1/2"	

**ELECTROVÁLVULAS SOLENOIDE
3/2 VÍAS**



VOLTAJES DISPONIBLES:
220VAC / 110VAC / 24VAC / 12VDC / 24VDC /

TIPO BOBINA V..11 = 4V110 / RESTO = 4V210

REFERENCIA	FUNCIÓN	PUERTOS	DIAGRAMA	P.trabajo	P.max	
V3211-06	3/2 NC	1/8"	 3/2 NC Monoestable NORMALMENTE CERRADA	1,5-8bar	10 bar	-
V3221-08	3/2 NC	1/4"		1,5-8bar	10 bar	-
V3231-10	3/2 NC	3/8"		1,5-8bar	10 bar	-
V3241-15	3/2 NC	1/2"		1,5-8bar	10 bar	-
V3211-06T	3/2 NA	1/8"	 3/2 NO Monoestable NORMALMENTE ABIERTA	1,5-8bar	10 bar	-
V3221-08T	3/2 NA	1/4"		1,5-8bar	10 bar	-
V3231-10-T	3/2 NA	3/8"		1,5-8bar	10 bar	-
V3241-15-T	3/2 NA	1/2"		1,5-8bar	10 bar	-
V3212-06	3/2	1/8"	 3/2 Biestable BIESTABLE	1,5-8bar	10 bar	-
V3222-08	3/2	1/4"		1,5-8bar	10 bar	-
V3232-10	3/2	3/8"		1,5-8bar	10 bar	-
V3242-15	3/2	1/2"		1,5-8bar	10 bar	-

ELECTROVÁLVULAS SOLENOIDE 3 VÍAS - SERIE V

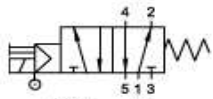
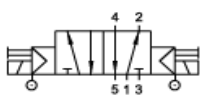
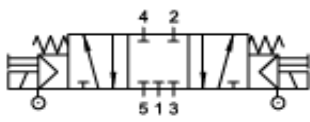
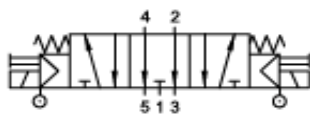
V - 5 (VÍAS)	POSIC.	1 (cuerpo)	1	Ø8 ROSCA	
SERIE V5	2	1: 1/8"	1: MONOESTABLE	06: 1/8"	Blanco: Centro cerrado
	3	2: 1/4"	2: BIESTABLE	08: 1/4"	P: Centro con presión
		3: 3/8"		10: 3/8"	E: Centro a escape
		4: 1/2"		15: 1/2"	

**ELECTROVÁLVULA SOLENOIDE
5/2 Y 5/3 vías**

VOLTAJES DISPONIBLES:

220VAC / 110VAC / 24VAC / 12VDC / 24VDC /

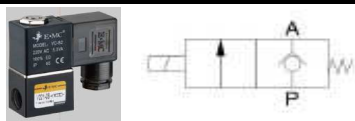
TIPO BOBINA V..11 = 4V110 / RESTO = 4V210

REFERENCIA	FUNCIÓN	PUERTOS	DIAGRAMA	P.trabajo	P.max	
V5211-06	5/2	1/8"	 5/2 Monoestable MONOESTABLE	1,5-8bar	10 bar	-
V5221-08	5/2	1/4"		1,5-8bar	10 bar	-
V5231-10	5/2	3/8"		1,5-8bar	10 bar	-
V5241-15	5/2	1/2"		1,5-8bar	10 bar	-
V5212-06	5/2	1/8"	 5/2 Biestable BIESTABLE	1,5-8bar	10 bar	-
V5222-08	5/2	1/4"		1,5-8bar	10 bar	-
V5232-10	5/2	3/8"		1,5-8bar	10 bar	-
V5242-15	5/2	1/2"		1,5-8bar	10 bar	-
V5312-06C	5/3	1/8"	 CENTRO CERRADO	1,5-8bar	10 bar	-
V5322-08C	5/3	1/4"		1,5-8bar	10 bar	-
V5332-10C	5/3	3/8"		1,5-8bar	10 bar	-
V5342-15C	5/3	1/2"		1,5-8bar	10 bar	-
V5312-06E	5/3	1/8"	 CENTRO A DESCARGA	1,5-8bar	10 bar	-
V5322-08E	5/3	1/4"		1,5-8bar	10 bar	-
V5332-10E	5/3	3/8"		1,5-8bar	10 bar	-
V5342-15E	5/3	1/2"		1,5-8bar	10 bar	-

**ELECTROVÁLVULA SOLENOIDE
2/2 vías
ACCIÓN DIRECTA**
VOLTAJES DISPONIBLES:

220VAC / 110VAC / 24VAC / 12VDC / 24VDC /

TIPO BOBINA = 4V210


REFERENCIA	VÍAS	PUERTOS	DIAGRAMA	P.trabajo	P.max	
EMC-V221E2-06	2/2	1/8		0-8 bar	10 bar	-
EMC-V221E2-08	2/2	1/4		0-8 bar	10 bar	-


REPUESTO BOBINA + CONECTOR LUMININOSO

REFERENCIA	VOLTAJE		MEDIDAS	
EMC-4V110-110AC	110V A.C.		ORIFICIO: 8mm 22X17X23,5	-
EMC-4V110-220AC	220V A.C.			-
EMC-4V110-24AC	24 A.C.			-
EMC-4V110-12DC	12 D.C.			-
EMC-4V110-24DC	24 D.C.			-
EMC-4V210-110AC	110V A.C.		ORIFICIO: 9,2mm 28,2X22X29,5	-
EMC-4V210-220AC	220V A.C.			-
EMC-4V210-24AC	24 A.C.			-
EMC-4V210-12DC	12 D.C.			-
EMC-4V210-24DC	24 D.C.			-

COLECTORES (MANIFOLD) - SERIE V

¿CÓMO PEDIR?

PV	3	CUERPO	Nº (válvulas)	F	
SERIE V	3 PUERTOS, 2 POSICIONES	1: 1/8" 2: 1/4" 3: 3/8" 4: 1/2"	1: 1 válvula 2: 2 válvulas 3: 3 válvulas etc...	MANIFOLD	

PV	5	CUERPO	Nº (válvulas)	F	
SERIE V	5 PUERTOS	1: 1/8" 2: 1/4" 3: 3/8" 4: 1/2"	1: 1 válvula 2: 2 válvulas 3: 3 válvulas etc...	MANIFOLD	

TAPA CIEGA PARA COLECTOR 3 VÍAS			TAPA CIEGA PARA COLECTOR 5 VÍAS		
REFERENCIA	PARA TAMAÑO VÁLVULA		REFERENCIA	PARA TAMAÑO VÁLVULA	
VBP-31	1/8"	-	VBP-51	1/8"	-
VBP-32	1/4"	-	VBP-52	1/4"	-
VBP-33	3/8"	-	VBP-53	3/8"	-
VBP-34	1/2"	-	VBP-54	1/2"	-

ELECTROVÁLVULAS DE MEMBRANA 2 VÍAS - SERIE 2V
CARACTERÍSTICAS

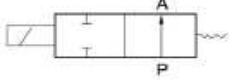
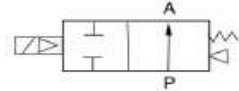
NORMALMENTE CERRADA	CUERPO LATÓN
PRESIÓN TRABAJO	2V025.. = 0-8 BAR
PRESIÓN TRABAJO	2V130/2V250=0,5-7 BAR
JUNTAS ESTANDAR = NBR	OPCIÓN EN VITÓN

2V130 / 2V250

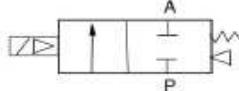
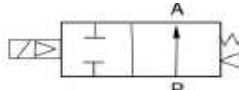
2V025


TIPO BOBINA = 4V210...

2V	ORIFICIO	PUERTOS	VOLTAJES DISPONIBLES
SERIE 2V	025 = 2,5 mm 130 = 13mm 250 = 25mm	(025) 06 = 1/8" (025) 08 = 1/4" (130) 10 = 3/8 (130) 15 = 1/2 (250) = 3/4" (250) = 1"	220 VAC 24VAC 110VAC 12VDC 24VDC

REFERENCIA	PUERTOS	POSICIÓN	DIAGRAMA	P.trabajo	ACCIÓN	
2V025-06	1/8"	N.CERRADA		0-8bar	DIRECTA	-
2V025-08	1/4"	N.CERRADA		0-8bar	DIRECTA	-
2V130-10	3/8"	N.CERRADA		0,5 - 8BAR	DIAFRAGMA	-
2V130-15	1/2"	N.CERRADA		0,5 - 8BAR	DIAFRAGMA	-
2V250-20	3/4"	N.CERRADA		0,5 - 8 BAR	DIAFRAGMA	-
2V250-25	1"	N.CERRADA		0,5 - 8 BAR	DIAFRAGMA	-

**ELECTROVÁLVULAS DE MEMBRANA 2 VÍAS - SERIE SLP
SERVOPILOTADAS**
TIPO BOBINA = SLP...

REFERENCIA	PUERTOS	POSICIÓN	DIAGRAMA	P.Trabajo	ORIFICIO	
EMC-SLP08	1/4	N.CERRADA		0-15bar	2,5mm	-
EMC-SLP10	3/8	N.CERRADA		0,5-8bar	13mm	-
EMC-SLP15	1/2	N.CERRADA		0,5-8bar	13mm	-
EMC-SLP20	3/4	N.CERRADA		0,5-8bar	20mm	-
EMC-SLP25	1"	N.CERRADA		0,5-8bar	25mm	-
EMC-SLP35	1"1/4	N.CERRADA		0,5-8bar	35mm	-
EMC-SLP40	1"1/2	N.CERRADA		0,5-8bar	40mm	-
EMC-SLP08-H	1/4	N.ABIERTA		0-15bar	2,5mm	-
EMC-SLP10-H	3/8	N.ABIERTA		0,5-8bar	13mm	-
EMC-SLP15-H	1/2	N.ABIERTA		0,5-8bar	13mm	-
EMC-SLP20-H	3/4	N.ABIERTA		0,5-8bar	20mm	-
EMC-SLP25-H	1"	N.ABIERTA		0,5-8bar	25mm	-
EMC-SLP35-H	1"1/4	N.ABIERTA		0,5-8bar	35mm	-
EMC-SLP40-H	1"1/2	N.ABIERTA		0,5-8bar	40mm	-

ELECTROVÁLVULAS DE ASIENTO INCLINADO INOX-316
CARACTERÍSTICAS

CUERPO Y ACTUADOR INOX 316 P trabajo: 0-16 bar

Tª TRABAJO: PTFE -10 / +180°C P control: 3-10 bar

 Aplicación: Agua; gas; ethanol; solventes orgánicos
 Soluciones de ácidos leves

Puede instalarse en cualquier posición



REFERENCIA	JUNTAS	FUNCIONAMIENTO	P.Trabajo	P.Control	
EMC-EMCP2050DS1	PTFE	3/4" - DOBLE ACCIÓN: N.ABIERTA / N. CERRADA	0-16 bar	3-8 bar	-
EMC-EMCP2563DS1	PTFE	1" - DOBLE ACCIÓN: N.ABIERTA / N. CERRADA	0-16 bar	3-8 bar	-
EMC-EMCP3280DS1	PTFE	1"1/4 - DOBLE ACCIÓN: N.ABIERTA / N. CERRADA	0-16 bar	3-8 bar	-
EMC-EMCP4080DS1	PTFE	1"1/2 - DOBLE ACCIÓN: N.ABIERTA / N. CERRADA	0-16 bar	3-8 bar	-
EMC-EMCP50100DS1	PTFE	2" - DOBLE ACCIÓN: N.ABIERTA / N. CERRADA	0-16 bar	3-8 bar	-

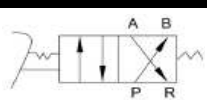
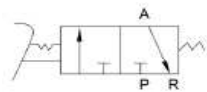
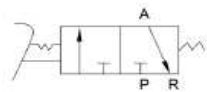
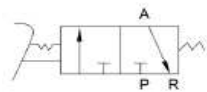
PEDALES

F322-08

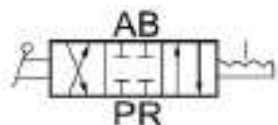
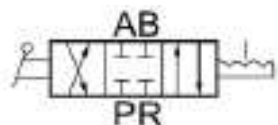
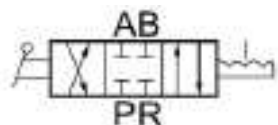
F522-08

F522C-08

F522CL-08

REFERENCIA	VÍAS	PROTECCIÓN	DIAGRAMA	P.trabajo	BLOQUEO	
F322-08 (1/4")	3/2	NO		0-8bar	NO	-
F522-08 (1/4")	3/2	NO		0-8bar	NO	-
F522C-08 (1/4")	3/2	SI		0-8bar	NO	-
F522CL-08 (1/4")	3/2	SI		0-8bar	SI	-

**VALVULA MANUAL
4/3 VÍAS**


REFERENCIA	VÍAS	PUERTOS	DIAGRAMA	P.trabajo	P.max	
EMC-R432-08	4/3	1/4"		0-10 bar	12 bar	-
EMC-R432-10	4/3	3/8"		0-10 bar	12 bar	-
EMC-R432-15	4/3	1/2"		0-10 bar	12 bar	-

RACORES AUTOMÁTICOS

UNION MACHO TUBO



REFERENCIA	ARTICULO	
EMC-PTR4-M5	MACHO M5 TUBO 4	-
EMC-PTR6-M5	MACHO M5 TUBO 6	-
EMC-PTR4-M6	MACHO M6 TUBO 4	-
EMC-PTR6-M6	MACHO M6 TUBO 6	-
EMC-PTR4-01	MACHO 1/8 TUBO 4	-
EMC-PTR6-01	MACHO 1/8 TUBO 6	-
EMC-PTR8-01	MACHO 1/8 TUBO 8	-
EMC-PTR10-01	MACHO 1/8 TUBO 10	-
EMC-PTR4-02	MACHO 1/4 TUBO 4	-
EMC-PTR6-02	MACHO 1/4 TUBO 6	-
EMC-PTR8-02	MACHO 1/4 TUBO 8	-
EMC-PTR10-02	MACHO 1/4 TUBO 10	-
EMC-PTR12-02	MACHO 1/4 TUBO 12	-
EMC-PTR6-03	MACHO 3/8 TUBO 6	-
EMC-PTR8-03	MACHO 3/8 TUBO 8	-
EMC-PTR10-03	MACHO 1/4 TUBO 10	-
EMC-PTR12-03	MACHO 3/8 TUBO 12	-
EMC-PTR14-03	MACHO 3/8 TUBO 14	-
EMC-PTR8-04	MACHO 1/2 TUBO 8	-
EMC-PTR10-04	MACHO 1/2 TUBO 10	-
EMC-PTR12-04	MACHO 1/2 TUBO 12	-
EMC-PTR14-04	MACHO 1/2 TUBO 14	-
EMC-PTR16-04	MACHO 1/2 TUBO 16	-

UNION HEMBRA TUBO



REFERENCIA	ARTICULO	
EMC-PTRF6-M5	HEMBRA M5 TUBO 6	-
EMC-PTRF4-01	HEMBRA 1/8 TUBO 4	-
EMC-PTRF6-01	HEMBRA 1/8 TUBO 6	-
EMC-PTRF8-01	HEMBRA 1/8 TUBO 8	-
EMC-PTRF4-02	HEMBRA 1/4 TUBO 4	-
EMC-PTRF6-02	HEMBRA 1/4 TUBO 6	-
EMC-PTRF8-02	HEMBRA 1/4 TUBO 8	-
EMC-PTRF10-02	HEMBRA 1/4 TUBO 10	-
EMC-PTRF12-02	HEMBRA 1/4 TUBO 12	-
EMC-PTRF8-03	HEMBRA 3/8 TUBO 8	-
EMC-PTRF10-03	HEMBRA 3/8 TUBO 10	-
EMC-PTRF12-03	HEMBRA 3/8 TUBO 12	-
EMC-PTRF14-03	HEMBRA 3/8 TUBO 14	-
EMC-PTRF12-04	HEMBRA 1/2 TUBO 12	-
EMC-PTRF14-04	HEMBRA 1/2 TUBO 14	-

UNION TUBO



REFERENCIA	ARTICULO	
EMC-PTU-4	UNION TUBO 4	-
EMC-PTU-6	UNION TUBO 6	-
EMC-PTU-8	UNION TUBO 8	-
EMC-PTU-10	UNION TUBO 10	-
EMC-PTU-12	UNION TUBO 12	-
EMC-PTU-14	UNION TUBO 14	-
EMC-PTU-16	UNION TUBO 16	-

UNION TUBO PASATABIQUES



REFERENCIA	ARTICULO	
EMC-EPM04	PASATABIQUES T.4	-
EMC-EPM06	PASATABIQUES T.6	-
EMC-EPM08	PASATABIQUES T.8	-
EMC-EPM10	PASATABIQUES T.10	-
EMC-EPM12	PASATABIQUES T.12	-

UNIÓN TUBO - REDUCTOR



REFERENCIA	ARTICULO	
EMC-PTUR-4	REDUCCIÓN T.4 T.6	-
EMC-PTUR-5	REDUCCIÓN T.4 T.8	-
EMC-PTUR-6	REDUCCIÓN T.6 T.8	-
EMC-PTUR-8	REDUCCIÓN T.6 T.10	-
EMC-PTUR-10	REDUCCIÓN T.8 T.10	-
EMC-PTUR-11	REDUCCIÓN T.8 T.12	-
EMC-PTUR-12	REDUCCIÓN T.10 T.12	-
EMC-PTUR-13	REDUCCIÓN T.14 T.12	-
EMC-PTUR-16	REDUCCIÓN T.16 T.12	-

REDUCTOR

A



B

REFERENCIA	ARTICULO	
EMC-PTP-4	RED. 6-4 (A-B)	-
EMC-PTP-5	RED. 8-4 (A-B)	-
EMC-PTP-6	RED. 8-6 (A-B)	-
EMC-PTP-7	RED. 10-6 (A-B)	-
EMC-PTP-8	RED. 10-8 (A-B)	-
EMC-PTP-10	RED. 12-8 (A-B)	-
EMC-PTP-12	RED. 12-10(A-B)	-

CODO TUBO



REFERENCIA	ARTICULO	
EMC-P90TU-4	CODO TUBO 4	-
EMC-P90TU-6	CODO TUBO 6	-
EMC-P90TU-8	CODO TUBO 8	-
EMC-P90TU-10	CODO TUBO 10	-
EMC-P90TU-12	CODO TUBO 12	-
EMC-P90TU-14	CODO TUBO 14	-
EMC-P90TU-16	CODO TUBO 16	-

**CODO MACHO - TUBO
ORIENTABLE**



REFERENCIA	ARTICULO	
EMC-P90TR04-M5	CODO MACHO M5 T.4	-
EMC-P90TR06-M5	CODO MACHO M5 T.6	-
EMC-P90TR04-M6	CODO MACHO M6 T.4	-
EMC-P90TR06-M6	CODO MACHO M6 T.6	-
EMC-P90TR04-01	CODO MACHO 1/8 T.4	-
EMC-P90TR06-01	CODO MACHO 1/8 T.6	-
EMC-P90TR08-01	CODO MACHO 1/8 T.8	-
EMC-P90TR10-01	CODO MACHO 1/8 T.10	-
EMC-P90TR04-02	CODO MACHO 1/4 T.4	-
EMC-P90TR06-02	CODO MACHO 1/4 T.6	-
EMC-P90TR08-02	CODO MACHO 1/4 T.8	-
EMC-P90TR10-02	CODO MACHO 1/4 T.10	-
EMC-P90TR12-02	CODO MACHO 1/4 T.12	-
EMC-P90TR08-03	CODO MACHO 3/8 T.8	-
EMC-P90TR10-03	CODO MACHO 3/8 T.10	-
EMC-P90TR12-03	CODO MACHO 3/8 T.12	-
EMC-P90TR14-03	CODO MACHO 3/8 T.14	-
EMC-P90TR10-04	CODO MACHO 1/2 T.10	-
EMC-P90TR12-04	CODO MACHO 1/2 T.12	-
EMC-P90TR14-04	CODO MACHO 1/2 T.14	-
EMC-P90TR16-04	CODO MACHO 1/2 T.16	-

CODO REGULADOR



REFERENCIA	ARTICULO	
EMC-P90TRE4-M5	CODO REG. M5 T.4	-
EMC-P90TRE6-M5	CODO REG. M5 T.6	-
EMC-P90TRE6-M6	CODO REG. M6 T.6	-
EMC-P90TRE4-01	CODO REG. 1/8 T.4	-
EMC-P90TRE6-01	CODO REG. 1/8 T.6	-
EMC-P90TRE8-01	CODO REG. 1/8 T.8	-
EMC-P90TRE6-02	CODO REG. 1/4 T.6	-
EMC-P90TRE8-02	CODO REG. 1/4 T.8	-
EMC-P90TRE10-02	CODO REG. 1/4 T.10	-
EMC-P90TRE12-02	CODO REG. 1/4 T.12	-
EMC-P90TRE10-03	CODO REG. 3/8 T.10	-

LLAVE PASO (2 VÍAS)



(ABRIR / CERRAR)

REFERENCIA	ARTICULO	
EMC-EHVFF-04	LLAVE PASO TUBO 4mm	-
EMC-EHVFF-06	LLAVE PASO TUBO 6mm	-
EMC-EHVFF-08	LLAVE PASO TUBO 8mm	-
EMC-EHVFF-10	LLAVE PASO TUBO 10mm	-

REGULADOR CAUDAL



REFERENCIA	ARTICULO	
EMC-ESA04	REG.CAUDAL T.4mm	-
EMC-ESA06	REG.CAUDAL T.6mm	-
EMC-ESA08	REG.CAUDAL T.8mm	-
EMC-ESA10	REG.CAUDAL T.10mm	-
EMC-ESA12	REG. CAUDAL T.12mm	-

UNION "Y"



REFERENCIA	ARTICULO	
EMC-PTY-4	UNION "Y" TUBO 4	-
EMC-PTY-6	UNION "Y" TUBO 6	-
EMC-PTY-8	UNION "Y" TUBO 8	-
EMC-PTY-10	UNION "Y" TUBO 10	-
EMC-PTY-12	UNION "Y" TUBO 12	-
EMC-PTY-14	UNION "Y" TUBO 14	-

TAPÓN CIEGO



REFERENCIA	ARTICULO	
EMC-EPP-4	PASATABIQUES T.4	-
EMC-EPP-6	PASATABIQUES T.6	-
EMC-EPP-8	PASATABIQUES T.8	-
EMC-EPP-10	PASATABIQUES T.10	-
EMC-EPP-12	PASATABIQUES T.12	-

UNION CRUZ



REFERENCIA	ARTICULO	
EMC-PTC-4	UNION CRUZ T.4	-
EMC-PTC-6	UNION CRUZ T.6	-
EMC-PTC-8	UNION CRUZ T.8	-
EMC-PTC-10	UNION CRUZ T.10	-
EMC-PTC-12	UNION CRUZ T.12	-

TE - MACHO CENTRAL



REFERENCIA	ARTICULO	
EMC-PTTR4-01	TE 1/8 CENTRAL T.4	-
EMC-PTTR6-01	TE 1/8 CENTRAL T.6	-
EMC-PTTR8-01	TE 1/8 CENTRAL T.8	-
EMC-PTTR6-02	TE 1/4 CENTRAL T.6	-
EMC-PTTR8-02	TE 1/4 CENTRAL T.8	-
EMC-PTTR10-02	TE 1/4 CENTRAL T.10	-
EMC-PTTR12-02	TE 1/4 CENTRAL T.12	-
EMC-PTTR12-03	TE 3/8 CENTRAL T.12	-

TE TUBO



REFERENCIA	ARTICULO	
EMC-PTT-4	TE TUBO 4	-
EMC-PTT-6	TE TUBO 6	-
EMC-PTT-8	TE TUBO 8	-
EMC-PTT-10	TE TUBO 10	-
EMC-PTT-12	TE TUBO 12	-
EMC-PTT-14	TE TUBO 14	-
EMC-PTT-16	TE TUBO 16	-

**SILENCIADOR TIPO A
COBRE - BRONCE**



REFERENCIA	TAMAÑO HILO	
EMC-PTA-6A	SILENCIADOR 1/8"	-
EMC-PTA-8A	SILENCIADOR 1/4"	-
EMC-PTA-10A	SILENCIADOR 3/8"	-
EMC-PTA-15A	SILENCIADOR 1/2"	-
EMC-PTA-20A	SILENCIADOR 3/4"	-
EMC-PTA-25A	SILENCIADOR 1"	-

**SILENCIADOR CORTO
TIPO PTS**



REFERENCIA	TAMAÑO HILO	
EMC-PTS-1	SILENCIADOR 1/8"	-
EMC-PTS-2	SILENCIADOR 1/4"	-
EMC-PTS-3	SILENCIADOR 3/8"	-
EMC-PTS-4	SILENCIADOR 1/2"	-
EMC-PTS-5	SILENCIADOR 3/4"	-
EMC-PTS-6	SILENCIADOR 1"	-

**SILENCIADOR CORTO
TIPO VD (malla acero)**



REFERENCIA	TAMAÑO HILO	
EMC-VD-06	SILENCIADOR 1/8"	-
EMC-VD-08	SILENCIADOR 1/4"	-
EMC-VD-10	SILENCIADOR 3/8"	-
EMC-VD-15	SILENCIADOR 1/2"	-
EMC-VD-20	SILENCIADOR 3/4"	-

SILENCIADOR TIPO AB



REFERENCIA	TAMAÑO HILO	
EMC-AB-06	SILENCIADOR 1/8"	-
EMC-AB-08	SILENCIADOR 1/4"	-
EMC-AB-10	SILENCIADOR 3/8"	-
EMC-AB-15	SILENCIADOR 1/2"	-
EMC-AB-20	SILENCIADOR 3/4"	-

SILENCIADOR POLIETILENO



REFERENCIA	TAMAÑO HILO	
EMC-PSE-06	SILENCIADOR 1/8"	-
EMC-PSE-08	SILENCIADOR 1/4"	-
EMC-PSE-10	SILENCIADOR 3/8"	-
EMC-PSE-15	SILENCIADOR 1/2"	-

**SILENCIADOR - REGULABLE
TIPO SD**



REFERENCIA	TAMAÑO HILO	
EMC-SD-6	SILENCIADOR 1/8"	-
EMC-SD-8	SILENCIADOR 1/4"	-
EMC-SD-10	SILENCIADOR 3/8"	-
EMC-SD-15	SILENCIADOR 1/2"	-

**SILENCIADOR - REGULABLE
TIPO SB**



REFERENCIA	TAMAÑO HILO	
EMC-SB-6	SILENCIADOR 1/8"	-
EMC-SB-8	SILENCIADOR 1/4"	-
EMC-SB-10	SILENCIADOR 3/8"	-
EMC-SB-15	SILENCIADOR 1/2"	-

RACORES AUTOMÁTICOS METÁLICOS

UNION TUBO (METÁLICO)



REFERENCIA	ARTICULO	
EMC-EMPU-4	UNION TUBO 4 METAL	-
EMC-EMPU-6	UNION TUBO 6 METAL	-
EMC-EMPU-8	UNION TUBO 8 METAL	-
EMC-EMPU-10	UNION TUBO 10 METAL	-
EMC-EMPU-12	UNION TUBO 12 METAL	-

CODO UNIÓN TUBO (METÁLICO)



REFERENCIA	ARTICULO	
EMC-EMPU-4	UNION TUBO 4 METAL	-
EMC-EMPU-6	UNION TUBO 6 METAL	-
EMC-EMPU-8	UNION TUBO 8 METAL	-
EMC-EMPU-10	UNION TUBO 10 METAL	-
EMC-EMPU-12	UNION TUBO 12 METAL	-

UNIÓN MACHO - TUBO (METAL)



REFERENCIA	ARTICULO	
EMC-EMPC04GM5	CODO MACHO M5 TUBO 4	-
EMC-EMPC4M6	CODO MACHO M6 TUBO 4	-
EMC-EMPC6M6	CODO MACHO M6 TUBO 6	-
EMC-EMPC04G01	CODO MACHO 1/8 TUBO 4	-
EMC-EMPC06G01	CODO MACHO 1/8 TUBO 6	-
EMC-EMPC08G01	CODO MACHO 1/8 TUBO 8	-
EMC-EMPC04G02	CODO MACHO 1/4 TUBO 4	-
EMC-EMPC06G02	CODO MACHO 1/4 TUBO 6	-
EMC-EMPC08G02	CODO MACHO 1/4 TUBO 8	-
EMC-EMPC08G03	CODO MACHO 3/8 TUBO 8	-
EMC-EMPC10G02	CODO MACHO 1/4 TUBO 10	-
EMC-EMPC10G03	CODO MACHO 3/8 TUBO 10	-
EMC-EMPC12G02	CODO MACHO 1/4 TUBO 12	-
EMC-EMPC12G03	CODO MACHO 3/8 TUBO 12	-

CODO MACHO - TUBO (METAL)



REFERENCIA	ARTICULO	
EMC-EMPL04GM5	CODO MACHO M5 TUBO 4	-
EMC-EMPL06GM5	CODO MACHO M5 TUBO 6	-
EMC-EMPL04GM6	CODO MACHO M6 TUBO 4	-
EMC-EMPL06GM6	CODO MACHO M6 TUBO 6	-
EMC-EMPL04G01	CODO MACHO 1/8 TUBO 4	-
EMC-EMPL06G01	CODO MACHO 1/8 TUBO 6	-
EMC-EMPL08G01	CODO MACHO 1/8 TUBO 8	-
EMC-EMPL04G02	CODO MACHO 1/4 TUBO 4	-
EMC-EMPL06G02	CODO MACHO 1/4 TUBO 6	-
EMC-EMPL08G02	CODO MACHO 1/4 TUBO 8	-
EMC-EMPL10G02	CODO MACHO 1/4 TUBO 10	-
EMC-EMPL10G03	CODO MACHO 3/8 TUBO 10	-
EMC-EMPL12G03	CODO MACHO 3/8 TUBO 12	-

TE UNIÓN TUBO (METAL)



REFERENCIA	ARTICULO	
EMC-EMPE-4	TE TUBO 4	-
EMC-EMPE-6	TE TUBO 6	-
EMC-EMPE-8	TE TUBO 8	-
EMC-EMPE-10	TE TUBO 10	-
EMC-EMPE-12	TE TUBO 12	-

TRATAMIENTO DEL AIRE - REGULADORES DE PRESIÓN

REFERENCIA	PUERTOS	DIAGRAMA		Regulable	P.max	
AER2000	1/4			0,5 - 8,5bar	10 bar	-
BER3000	3/8			0,5 - 8,5 bar	10 bar	-
BER4000	1/2			0,5 - 8,5 bar	10 bar	-



REFERENCIA	PUERTOS	DIAGRAMA		Regulable	P.max	
EMC-FERMIDI-02	1/4			0,5 - 12 bar	16 bar	-
EMC-FERMIDI-03	3/8			0,5 - 12 bar	16 bar	-
EMC-FERMIDI-04	1/2			0,5 - 12 bar	16 bar	-
EMC-FERMIDI-06	3/4			0,5 - 12 bar	16 bar	-

REFERENCIA	PUERTOS	DIAGRAMA		Regulable	P.max	
EMC-ERH02	1/4			0,5 - 35 bar	40 bar	-
EMC-ERH03	3/8			0,5 - 35 bar	40 bar	-
EMC-ERH04	1/2			0,5 - 35 bar	40 bar	-
EMC-ERH06	3/4			0,5 - 35 bar	40 bar	-

TRATAMIENTO DEL AIRE - GRUPOS F+R+L

REFERENCIA	PUERTOS	PURGA		Regulable	L/min	
EMC-AEFC2000	1/4"	MANUAL		0,5 - 8 bar	900	-
EMC-BEFC3000	3/8"	MANUAL		0,5 - 8 bar	1750	-
EMC-BEFC4000	1/2"	MANUAL		0,5 - 8 bar	4600	-


NOTA: EN EL TAMAÑO DE 1/4 LOS VASOS NO LLEVAN PROTECTOR PLÁSTICO

REFERENCIA	PUERTOS	PURGA		Regulable	L/min	
EMC-EC2010-02	1/4"	MANUAL		1,5 - 8,5 bar	945	-
EMC-EC3010-03	3/8"	MANUAL		1,5 - 8,5 bar	1874	-
EMC-EC4010-04	1/2"	MANUAL		1,5 - 8,5 bar	4923	-
EMC-EC5010-06	3/4"	MANUAL		1,5 - 8,5 bar	6000	-
POSIBILIDAD CON PURGA AUTOMÁTICA						
REFERENCIA	PUERTOS	PURGA		Regulable	L/min	
MANÓMETRO INTEGRADO						
EMC-EIC2010-02D	1/4"	AUTOMAT.		1,5 - 8,5 bar	945	-
EMC-EIC3010-03D	3/8"	AUTOMAT.		1,5 - 8,5 bar	1874	-
EMC-EIC4010-04D	1/2"	AUTOMAT.		1,5 - 8,5 bar	4923	-
EMC-EIC5010-06D	3/4"	AUTOMAT.		1,5 - 8,5 bar	6000	-

NOTA: EN EL TAMAÑO DE 1/4 LOS VASOS NO LLEVAN PROTECTOR METÁLICO

REFERENCIA	PUERTOS	PURGA		Regulable	L/min	
EMC-EC2000-02	1/4"	MANUAL		1,5 - 8,5 bar	945	-
EMC-EC3000-03	3/8"	MANUAL		1,5 - 8,5 bar	1874	-
EMC-EC4000-04	1/2"	MANUAL		1,5 - 8,5 bar	4923	-
EMC-EC5000-06	3/4"	MANUAL		1,5 - 8,5 bar	6000	-
NOTA: EN EL TAMAÑO DE 1/4 LOS VASOS NO LLEVAN PROTECTOR METÁLICO						

GRUPOS DE FILTRAJE --12 BAR --

REFERENCIA	PUERTOS	PURGA		Regulable	L/min	
EMC-FECMIDI-02	1/4"	MANUAL		0,5 - 12bar	2100	-
EMC-FECMIDI-03	3/8"	MANUAL		0,5 - 12bar	2100	-
EMC-FECMIDI-04	1/2"	MANUAL		0,5 - 12 bar	2100	-
EMC-FECMIDI-06	3/4"	MANUAL		0,5 - 12 bar	2100	-
EMC-FECMIDI-02-H	1/4"	SEMIAUTOM.		0,5 - 12bar	2100	-
EMC-FECMIDI-03-H	3/8"	SEMIAUTOM.		0,5 - 12bar	2100	-
EMC-FECMIDI-04-H	1/2"	SEMIAUTOM.		0,5 - 12 bar	2100	-
EMC-FECMIDI-06-H	3/4"	SEMIAUTOM.	0,5 - 12 bar	2100	-	

FILTROS REGULADORES DE PRESIÓN

REFERENCIA	PUERTOS	PURGA		Regulable	Vaso (cm3)	
EMC-AEFR2000	1/4"	MANUAL		0,5 - 8 bar	15cc	-
EMC-BEFR3000	3/8"	MANUAL		0,5 - 8 bar	60cc	-
EMC-BEFR4000	1/2"	MANUAL		0,5 - 8 bar	60cc	-
NOTA: EN EL TAMAÑO DE 1/4 LOS VASOS NO LLEVAN PROTECTOR PLÁSTICO						

LUBRIFICADORES

REFERENCIA	PUERTOS	PURGA		Regulable	Vaso (cm3)	
EMC-AEL2000	1/4"	MANUAL		0,5 - 8 bar	15cc	-
EMC-BEL3000	3/8"	MANUAL		0,5 - 8 bar	60cc	-
EMC-BEL4000	1/2"	MANUAL		0,5 - 8 bar	60cc	-
NOTA: EN EL TAMAÑO DE 1/4 LOS VASOS NO LLEVAN PROTECTOR PLÁSTICO						

